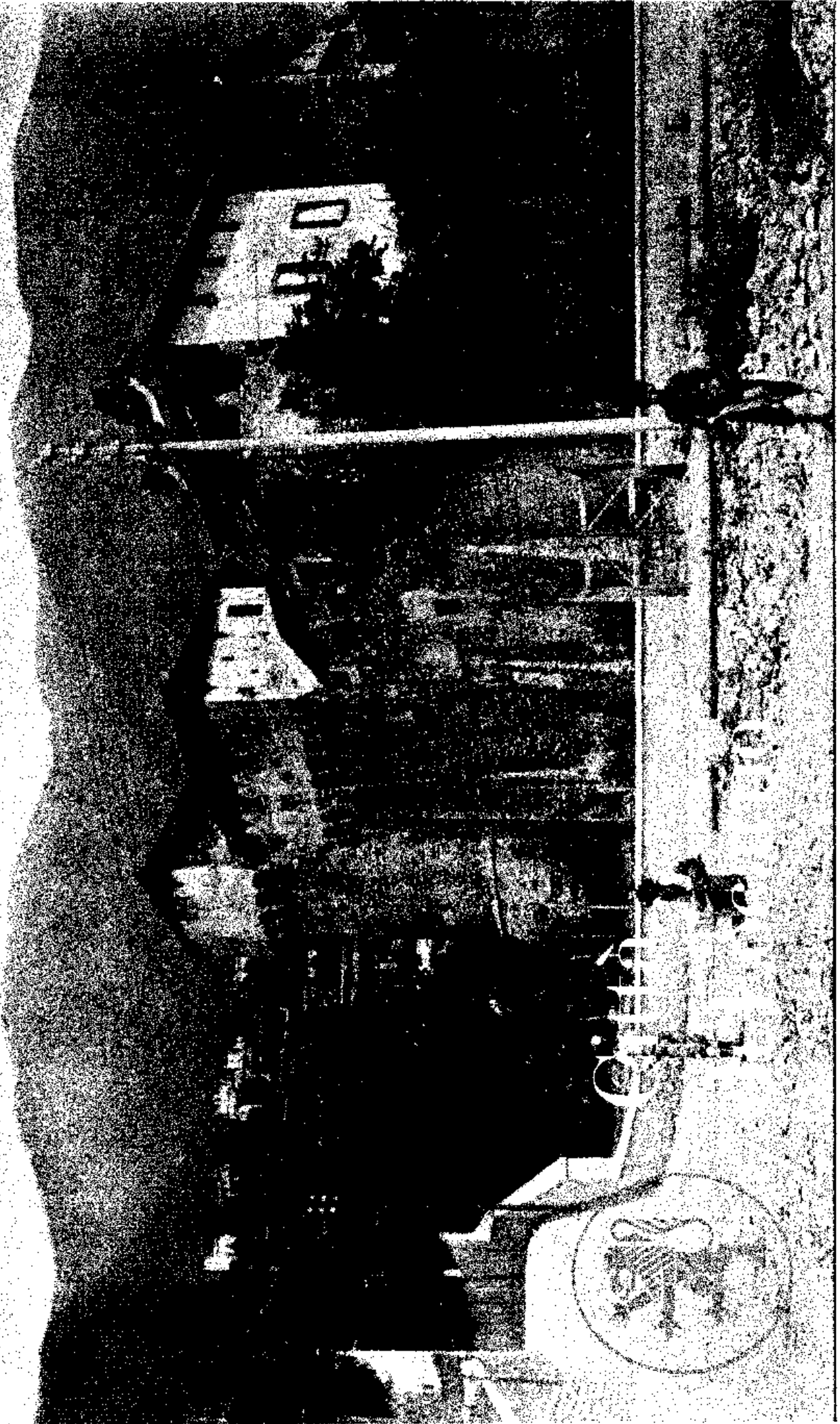


LOCARNO
Castello

110



INDICE GENERALE STAMPA PREVENTIVO 2010

RICAPITOLAZIONE PREVENTIVO 2010	pag. 1
RICAPITOLAZIONE GESTIONE CORRENTE	pag. 3
ELENCO DICASTERI E CENTRI DI COSTO	pag. 5
PREVENTIVO SECONDO LA CLASSIFICAZIONE ISTITUZIONALE (genere di conto)	pag. 6
PREVENTIVO SECONDO LA CLASSIFICAZIONE ISTITUZIONALE (centri di costo)	pag. 11
CONTO DEGLI INVESTIMENTI	pag. 101
AZIENDA ACQUA POTABILE (gestione corrente, investimenti)	pag. 109
FIRME	pag. 117

Ricapitolazione preventivo 2010



	PREVENTIVO 2010	PREVENTIVO 2009 (*)	CONSUNTIVO 2008
		APPROVATO IL 15.6.2009	APPROVATO IL 25.1.2010
CONTO DI GESTIONE CORRENTE			
USCITE CORRENTI	64'815'630.00	64'369'230.00	63'232'988.95
AMMORTAMENTI AMMINISTRATIVI	8'000'000.00	5'900'000.00	6'305'000.00
ADDEBITI INTERNI	4'065'000.00	4'259'000.00	4'123'946.65
TOTALE SPESE CORRENTI	76'880'630.00	74'528'230.00	73'661'935.60
ENTRATE CORRENTI	33'512'760.00	30'058'760.00	32'262'302.97
INTROITI FISCALI (escluso gettito provvisorio)	3'700'000.00	2'850'000.00	37'723'781.75
ACCREDITI INTERNI	4'065'000.00	4'259'000.00	4'123'946.65
TOTALE RICAVI CORRENTI	41'277'760.00	37'167'760.00	74'110'031.37
FABBISOGNO	35'602'870.00	37'360'470.00	
GETTITO FISCALE DI COMPETENZA (con moltiplicatore al 97%)	35'660'500.00	36'400'000.00	
RISULTATO D'ESERCIZIO	57'630.00	-960'470.00	448'095.77
CONTO DEGLI INVESTIMENTI			
USCITE PER INVESTIMENTI	11'036'000.00	7'567'000.00	8'152'221.95
ENTRATE PER INVESTIMENTI	5'026'000.00	3'450'000.00	1'536'917.05
ONERE NETTO PER INVESTIMENTI	6'010'000.00	4'117'000.00	6'615'304.90
CONTO DI CHIUSURA			
ONERE NETTO PER INVESTIMENTI	6'010'000.00	4'117'000.00	6'615'304.90
AMMORTAMENTI AMMINISTRATIVI	8'000'000.00	5'900'000.00	6'305'000.00
RISULTATO D'ESERCIZIO	57'630.00	-960'470.00	448'095.77
AUTOFINANZIAMENTO	8'057'630.00	4'939'530.00	6'753'095.77
RISULTATO TOTALE	2'047'630.00	822'530.00	137'790.87

(*) Versione aggiornata dopo voto del CC in data 15.6.2009

Ricapitolazione preventivo 2010

Gestione corrente

DICASTERO	SPESE CORRENTI	RICAVI CORRENTI
0 - Amministrazione generale, turismo, affari regionali e comunicazione	2'903'430.00	611'300.00
1 - Sicurezza	8'365'700.00	5'455'000.00
2 - Educazione	9'508'100.00	2'721'000.00
3 - Cultura, culto	1'874'600.00	285'860.00
4 - Sport e tempo libero	1'050'600.00	163'600.00
5 - Istituti e servizi sociali, famiglie, giovani e integrazione	23'698'200.00	11'649'000.00
6 - Territorio e opere pubbliche	10'124'800.00	5'034'500.00
7 - Pianificazione, ambiente e edilizia pubblica	2'435'500.00	1'490'000.00
8 - Economia, logistica	1'553'000.00	1'132'000.00
9 - Finanze e informatica	<u>15'366'500.00</u>	<u>12'735'500.00</u>
	76'880'430.00	41'277'760.00
FABBISOGNO A PREVENTIVO	<u><u>76'880'430.00</u></u>	<u><u>35'602'670.00</u></u>
		<u><u>76'880'430.00</u></u>

0. Amministrazione generale, turismo, affari regionali e comunicazione
- 010 Votazioni
- 015 Consiglio comunale e Municipio
- 020 Cancelleria
- 025 Ufficio controllo abitanti
- 030 Servizio del contenzioso
- 040 Giudicatura di Pace
- 050 Tutoria
- 080 Turismo e manifestazioni varie
3. Cultura
- 300 Amministrazione e promozione culturale
- 305 Pinacoteca Casa Rusca
- 310 Castello Visconteo e Castorella
- 315 Archivio storico e amministrativo
- 320 Palazzo Morettini
- 360 Culto
4. Sport
- 400 Amministrazione e promozione attività
- 410 Stadi e impianti sportivi
- 420 Stabilimento balneare
5. Istituti e servizi sociali, famiglie, giovani, integrazione
- 500 Ufficio di previdenza sociale
- 505 Ufficio conciliazione
- 510 Servizio sociale e sanitario
- 520 Istituto comunale per anziani
- 550 Parco Robinson
- 568 Centro giovani
- 570 Nido dell'infanzia
- 590 Colonia Diurna
- 595 Colonia Vandoni
6. Territorio e opere pubbliche
- 600 UT: amministrazione e direzione
- 601 UT: sezione servizi pubblici
- 603 UI: progettazione opere genio civile
- 605 Manutenzione delle strade
- 606 Manutenzione strada Monte-Bré
1. Sicurezza
- 100 Corpo di polizia
- 101 Servizio veicoli e attrezzature tecniche
- 102 Regolamentazione della circolazione
- 103 Parchimetri e posteggi
- 110 Corpo civici pompieri
- 111 Corpo pompieri di montagna
- 115 Servizio protezione civile e militare
- 120 Autoservizi pubblici
- 160  Manutenzione porto natanti e arginature
2. Educazione
- 200 Scuole dell'infanzia
- 201 Servizi scuole dell'infanzia
- 210 Scuole elementari
- 211 Servizi scuole elementari
- 215 Scuole medie
- 225 Servizio dentario e sanitario
- 235 Servizio assistenza parascolastica
- 250 Scuola popolare di musica
- 255 Corsi d'italiano per adulti
- 607 Manutenzione strade Piano di Magadino
- 615 Manutenzione canalizzazioni e depurazione
- 620 Manutenzione cimiteri e servizio funerario
- 625 Officina e magazzini comunali
- 635 Pulizia della città
- 640 Servizio raccolta e distruzione rifiuti
- 670 Licenze edilizie
- 695 Manutenzione terreni, parchi e giardini
7. Pianificazione, ambiente e edilizia pubblica
- 770 Pianificazione e ambiente
- 780 Progettazione costruzioni edili
- 790 Manutenzione stabili amministrativi e diversi
8. Economia, logistica
- 805 Industria, promouvimento economico
- 885 Centro di pronto intervento
9. Finanze e informatica
- 900 Imposte e partecipazioni
- 910 Servizio interessi
- 915 Ammortamenti
- 922 Servizi finanziari
- 996 Centro informatico
10. Aziende municipalizzate
- Azienda acqua potabile
-  *modifica rispetto al preventivo 2009*



PREVENTIVO SECONDO LA CLASSIFICAZIONE ISTITUZIONALE
PER L'ANNO 2010

LOC

6

RICAPITOLAZIONE PER GENERE DI CONTO

CONTO	%	DESCRIZIONE DEL CONTO	PREVENTIVO 2010	PREVENTIVO 2009	CONSUNTIVO 2008
3	100.00	SPESE CORRENTI	76'880'630.00	74'528'230.00	73'661'935.60
30	45.09	Spese per il personale	34'669'300.00	34'023'700.00	32'545'440.40
300	0.40	Onorari ed indennità ad autorità e commissioni	309'000.00	302'000.00	295'898.50
301	30.53	Stipendi e indennità al personale amministrativo e d'esercizio	23'472'400.00	22'937'400.00	21'669'013.55
302	7.11	Stipendi e indennità ai docenti	5'468'000.00	5'486'000.00	5'602'959.30
303	2.36	Contributi AVS, AI, IPIG, AD e AF	1'816'000.00	1'783'700.00	1'737'049.15
304	3.01	Contributi a casse pensioni e di previdenza	2'314'600.00	2'301'100.00	2'058'810.10
305	0.31	Premi assicurazione infortuni e malattie	237'800.00	191'500.00	187'279.90
306	0.11	Abbigliamenti, indennità di alloggio e pasti	87'000.00	96'000.00	132'755.70
307	0.98	Prestazioni per beneficiari di rendite	753'000.00	735'000.00	683'855.65
309	0.28	Altre spese per il personale	211'500.00	191'000.00	177'818.55
31	14.48	Spese per beni o servizi	11'133'430.00	11'339'630.00	12'166'238.88
310	0.47	Materiale d'ufficio, scolastico e stampati	363'700.00	382'700.00	334'013.93
311	0.37	Acquisto mobilio, macchine e veicoli	283'000.00	278'000.00	212'356.60
312	2.13	Acqua, energia e combustibili	1'641'200.00	1'555'200.00	1'510'909.61
313	2.24	Materiale di consumo	1'720'700.00	1'731'500.00	1'744'498.15
314	2.35	Manutenzione stabili e strutture	1'809'000.00	1'749'000.00	1'909'772.80
315	0.99	Manutenzione mobilio, macchine, veicoli e attrezzature	761'000.00	740'000.00	756'641.10
316	0.32	Locazione, affitti, noleggi	244'200.00	290'200.00	381'823.85
317	0.12	Rimborso spese	92'000.00	84'000.00	73'603.75
318	5.42	Servizi e onorari	4'163'130.00	4'474'530.00	4'746'813.69
319	0.07	Altre spese per beni e servizi	55'500.00	54'500.00	495'805.40



PREVENTIVO SECONDO LA CLASSIFICAZIONE ISTITUZIONALE
PER L'ANNO 2010

LOC
7

RICAPITOLAZIONE PER GENERE DI CONTO

CONTO	%	DESCRIZIONE DEL CONTO	PREVENTIVO 2010	PREVENTIVO 2009	CONSUNTIVO 2008
32	4.70	Interessi passivi	3'617'000.00	4'097'000.00	3'903'894.69
321	0.04	Interessi passivi per debiti a breve scadenza	32'000.00	2'000.00	2'377.52
322	4.55	Interessi passivi per debiti a media e a lunga scadenza	3'500'000.00	4'025'000.00	3'753'001.67
323	0.11	Interessi passivi per conti speciali	85'000.00	70'000.00	82'102.35
329	0.00	Altri interessi passivi	0.00	0.00	66'413.15
33	11.91	Ammortamenti	9'160'000.00	7'060'000.00	7'160'145.94
330	1.51	Ammortamenti dei beni patrimoniali	1'160'000.00	1'160'000.00	855'145.94
331	6.50	Ammortamenti ordinari dei beni amministrativi	5'000'000.00	5'900'000.00	6'305'000.00
332	3.90	Ammortamenti supplementari dei beni amministrativi	3'000'000.00	0.00	0.00
34	0.00	Contributi senza precisa destinazione	0.00	0.00	357'041.16
340	0.00	Partecipazione ad entrate per comuni	0.00	0.00	357'041.16
35	2.69	Rimborsi a enti pubblici	2'069'500.00	1'989'500.00	1'718'970.40
351	0.15	Rimborsi al Cantone	115'000.00	115'000.00	116'068.15
352	2.54	Rimborsi a Comuni e consorzi comunali	1'954'500.00	1'874'500.00	1'602'902.25
36	15.59	Contributi propri	11'986'400.00	11'579'400.00	11'506'362.48
360	0.00	Confederazione	2'400.00	2'400.00	2'363.00
361	6.95	Cantone	5'343'500.00	5'123'500.00	4'973'903.63
362	5.55	Comuni e consorzi comunali	4'267'000.00	4'053'000.00	4'149'036.35
364	0.00	Imprese ad economia mista	0.00	100'000.00	100'000.00
365	2.98	Istituzioni private	2'288'500.00	2'220'500.00	2'204'259.55



PREVENTIVO SECONDO LA CLASSIFICAZIONE ISTITUZIONALE
PER L'ANNO 2010

LOC

8

RICAPITOLAZIONE PER GENERE DI CONTO

CONTO	%	DESCRIZIONE DEL CONTO	PREVENTIVO 2010	PREVENTIVO 2009	CONSUNTIVO 2008
366	0.11	Economie private	85'000.00	80'000.00	76'799.95
38	0.23	Versamenti a finanziamenti speciali	180'000.00	180'000.00	179'895.00
380	0.13	Accantonamenti per la manutenzione straordinaria delle canalizzazioni	100'000.00	100'000.00	100'000.00
382	0.08	Contributi sostitutivi per posteggi	60'000.00	60'000.00	50'875.00
383	0.03	Contributi sostitutivi per rifugi P.C.	20'000.00	20'000.00	29'020.00
39	5.29	Addebiti interni	4'065'000.00	4'259'000.00	4'123'946.65
390	5.29	Addebiti interni	4'065'000.00	4'259'000.00	4'123'946.65



PREVENTIVO SECONDO LA CLASSIFICAZIONE ISTITUZIONALE
PER L'ANNO 2010

LOC

9

RICAPITOLAZIONE PER GENERE DI CONTO

CONTO	%	DESCRIZIONE DEL CONTO	PREVENTIVO 2010	PREVENTIVO 2009	CONSUNTIVO 2008
4	100.00	RICAVI CORRENTI	41'277'760.00	37'167'760.00	74'110'031.37
40	8.96	Imposte	3'700'000.00	2'850'000.00	37'723'781.75
400	6.90	imposta sul reddito e sulla sostanza	2'850'000.00	2'500'000.00	27'435'694.85
401	1.21	Imposte sull'utile e sul capitale	500'000.00	0.00	7'705'733.25
402	0.00	Imposte immobiliari	0.00	0.00	2'192'985.05
403	0.85	Imposte speciali sul reddito della sostanza	350'000.00	350'000.00	389'368.60
41	5.03	Regalie e concessioni	2'076'000.00	2'076'000.00	2'680'744.30
410	5.03	Regalie e concessioni	2'076'000.00	2'076'000.00	2'680'744.30
42	17.71	Redditi della sostanza	7'309'000.00	4'395'000.00	5'037'626.53
420	0.05	Interessi da banche	20'000.00	50'000.00	43'800.33
421	0.17	Crediti	70'000.00	130'000.00	9'216.10
422	0.62	Collocamento di beni patrimoniali	255'000.00	255'000.00	705'810.45
424	7.27	Utili contabili su beni patrimoniali	3'000'000.00	0.00	0.00
427	9.60	Redditi immobiliari dei beni amministrativi	3'964'000.00	3'960'000.00	4'278'799.65
43	36.56	Ricavi per prestazioni, vendite, tasse, diritti e multe	15'091'800.00	14'559'800.00	15'411'625.83
430	0.19	Tasse d'esenzione	80'000.00	80'000.00	79'895.00
431	1.44	Tasse per servizi amministrativi	593'000.00	333'000.00	395'623.20
432	19.10	Ricavi ospedalieri, di case di cura e refezioni in genere	7'886'000.00	7'819'000.00	8'011'022.70
433	0.67	Tasse scolastiche	275'000.00	277'000.00	256'626.70



PREVENTIVO SECONDO LA CLASSIFICAZIONE ISTITUZIONALE
PER L'ANNO 2010

LOC

10

RICAPITOLAZIONE PER GENERE DI CONTO

CONTO	%	DESCRIZIONE DEL CONTO	PREVENTIVO 2010	PREVENTIVO 2009	CONSUNTIVO 2008
434	10.40	Altre tasse d'utilizzazione e servizi	4'293'000.00	4'548'000.00	4'711'550.95
435	0.29	Vendite	120'500.00	110'500.00	136'672.45
436	1.45	Rimborsi	599'600.00	534'600.00	874'880.60
437	2.44	Multe	1'007'000.00	757'000.00	778'496.78
438	0.10	Prestazioni proprie per investimenti	40'000.00	90'000.00	70'055.00
439	0.48	Altri ricavi per prestazioni e vendite	197'700.00	107'000.00	95'802.45
44	4.44	Contributi senza fine specifico	1'832'000.00	2'102'000.00	2'013'787.80
441	0.80	Partecipazione alle entrate del Cantone	332'000.00	552'000.00	299'540.80
444	3.63	Contributi cantonali	1'500'000.00	1'550'000.00	1'714'247.00
45	2.62	Rimborsi da enti pubblici	1'083'300.00	1'056'300.00	1'070'500.90
451	0.56	Cantone	231'000.00	240'000.00	225'094.75
452	2.06	Comuni e consorzi comunali	852'300.00	816'300.00	845'406.15
46	14.34	Contributi per spese correnti	5'920'660.00	5'769'660.00	5'948'017.61
461	6.64	Cantone	2'740'000.00	2'764'000.00	3'294'582.20
462	7.31	Comuni e consorzi comunali	3'019'000.00	2'974'000.00	2'379'570.47
469	0.39	Altri contributi per spese correnti	161'660.00	31'660.00	273'864.94
48	0.48	Prelevamenti da finanziamenti speciali	200'000.00	100'000.00	100'000.00
480	0.48	Accantonamenti per la manut. straordinaria delle canalizzazioni	200'000.00	100'000.00	100'000.00
49	9.85	Accrediti interni	4'065'000.00	4'259'000.00	4'123'946.65
490	9.85	Accrediti interni	4'065'000.00	4'259'000.00	4'123'946.65



PREVENTIVO SECONDO LA CLASSIFICAZIONE ISTITUZIONALE
PER L'ANNO 2010

LOC

Pagina

11

	PREVENTIVO 2010		PREVENTIVO 2009	CONSUNTIVO 2008
	SPESE	RICAVI		
0	Amministratore generale, turismo, affari regionali, comunicazione			
010	VOTAZIONI			
3	SPESE CORRENTI			
310.02	Materiale per votazioni		5'000.00	5'684.00
315.01	Manutenzione mobili		2'000.00	0.00
318.02	Tasse telefoniche		100.00	156.05
318.03	Spese per affrancazioni postali		15'000.00	22'305.00
318.15	Spese per preparazione materiale votazioni		3'000.00	3'896.30
319.01	Spese varie		500.00	199.45
390.01	Addebito interno per prestazioni dipendenti di altri servizi		16'000.00	16'000.00
	TOTALE RICAVI		0.00	0.00
	TOTALE SPESE		41'600.00	48'240.80
	SALDO		41'600.00	48'240.80



PREVENTIVO SECONDO LA CLASSIFICAZIONE ISTITUZIONALE
PER L'ANNO 2010

LOC

Pagina
12

0	Amministr. generale, turismo, affari regionali, comunicazione	PREVENTIVO 2010		PREVENTIVO 2009	CONSUNTIVO 2008
		SPESE	RICAVI		
015	CONSIGLIO COMUNALE E MUNICIPIO				
3	SPESE CORRENTI				
300.01	Onorario Municipio	267'000.00		260'000.00	262'620.60
300.11	Indennità per commissioni municipali	2'000.00		2'000.00	2'067.00
300.12	Indennità per commissioni del Consiglio Comunale	30'000.00		30'000.00	24'210.70
303.01	Contributi AVS, AI, IPIG, AD e AF	17'000.00		20'000.00	18'661.60
310.01	Materiale di cancelleria e stampati	10'000.00		12'000.00	9'019.30
310.03	Stampa bilanci	2'000.00		2'000.00	1'000.00
315.01	Manutenzione mobilio	2'000.00		2'000.00	0.00
317.01	Rimborso spese di rappresentanza	13'000.00		10'000.00	10'026.90
318.02	Tasse telefoniche	5'000.00		5'000.00	4'107.40
318.11	Oneri processuali, giudiziari, ripetibili	5'000.00		5'000.00	7'200.00
318.19	Spese per ricevimenti	35'000.00		40'000.00	43'039.05
318.30	Spese per consulenze e perizie	15'000.00		15'000.00	30'000.00
318.61	Spese per promozione cinematografica	10'000.00		15'000.00	10'000.00
318.74	Tasse associazioni diverse	16'000.00		16'000.00	17'551.40
319.01	Spese varie	5'000.00		5'000.00	18'709.40
319.15	Spese per la comunicazione	15'000.00		15'000.00	13'867.00
319.28	Spese per commemorazione 80° aggregazione con Solduno	0.00		0.00	24'552.25
4	RICAVI CORRENTI				
410.06	Indennità di rappresentanza nei consigli di amministrazione		16'000.00	16'000.00	0.00
	TOTALE RICAVI		16'000.00	16'000.00	0.00
	TOTALE SPESE	449'000.00		454'000.00	496'632.60
	SALDO		433'000.00	438'000.00	496'632.60



PREVENTIVO SECONDO LA CLASSIFICAZIONE ISTITUZIONALE
PER L'ANNO 2010

LOC

Pagina

13

0	Amministr generale, turismo, affari regionali, comunicazione	PREVENTIVO 2010		PREVENTIVO 2009	CONSUNTIVO 2008
		SPESE	RICAVI		
020	CANCELLERIA				
3	SPESE CORRENTI				
301.01	Stipendi al personale in organico	515'000.00		488'000.00	458'658.15
301.04	Indennità ad apprendisti / personale educativo	40'000.00		34'000.00	23'670.85
301.40	Grafiche per anzianità di servizio	12'400.00		0.00	3'174.15
303.01	Contributi AVS, AI, IPG, AD e AF	36'000.00		33'000.00	31'083.20
304.01	Contributi cassa pensione	47'000.00		42'000.00	34'537.40
305.01	Premi assicurazione infortuni	5'000.00		4'200.00	3'329.00
309.01	Spese per assunzione personale	1'000.00		1'000.00	790.35
309.02	Spese per formazione personale	25'000.00		10'000.00	3'619.40
309.03	Spese varie a favore del personale	10'000.00		15'000.00	11'857.40
310.01	Materiale di cancelleria e stampati	40'000.00		40'000.00	40'729.08
310.04	Inserzioni varie	2'000.00		2'000.00	4'482.25
310.05	Libri, riviste e documentazioni varie	4'000.00		4'000.00	3'011.60
311.01	Acquisto mobili	3'000.00		3'000.00	2'922.40
317.02	Rimborso spese per missioni d'ufficio	500.00		500.00	569.35
318.02	Tasse telefoniche	8'000.00		8'000.00	7'813.40
318.30	Spese per consulenze e perizie	10'000.00		10'000.00	22'815.05
319.01	Spese varie	1'000.00		1'000.00	281.75
390.01	Addebito interno per prestazioni dipendenti di altri servizi	30'000.00		0.00	0.00
4	RICAVI CORRENTI				
431.01	Tasse di cancelleria		2'000.00	2'000.00	8'220.00
431.03	Tasse naturalizzazioni		80'000.00	80'000.00	66'530.00
439.90	Entrate varie		0.00	3'000.00	0.00
439.93	Entrate diverse (da transitori, fondi, ecc.)		10'000.00	0.00	0.00
490.01	Accredito interno per prestaz. dipendenti di altri servizi		10'000.00	58'000.00	61'500.00



PREVENTIVO SECONDO LA CLASSIFICAZIONE ISTITUZIONALE
PER L'ANNO 2010

LOC

Pagina

14

	PREVENTIVO 2010		PREVENTIVO 2009	CONSUNTIVO 2008
	SPESE	RICAVI		
0 Amministr. generale, turismo, affari regionali, comunicazione				
020 CANCELLERIA			143'000.00	136'250.00
TOTALE RICAVI		102'000.00	695'700.00	653'344.78
TOTALE SPESE	789'900.00		552'700.00	517'094.78
SALDO		687'900.00		



PREVENTIVO SECONDO LA CLASSIFICAZIONE ISTITUZIONALE
PER L'ANNO 2010

LOC

Pagina

15

	Amministr. generate, turismo, affari regionali, comunicazione	PREVENTIVO 2010		PREVENTIVO 2009	CONSUNTIVO 2008
		SPESE	RICAVI		
0					
025	UFFICIO CONTROLLO ABITANTI				
3	SPESE CORRENTI				
301.01	Stipendi al personale in organico	343'000.00		272'000.00	262'294.60
301.40	Grafiche per anzianità di servizio	0.00		0.00	9'806.70
303.01	Contributi AVS, AI, IPIG, AD e AF	22'000.00		17'000.00	18'226.80
304.01	Contributi cassa pensione	27'000.00		21'000.00	18'561.65
305.01	Premi assicurazione infortuni	3'400.00		2'000.00	2'154.40
309.02	Spese per formazione personale	2'000.00		500.00	0.00
310.01	Materiale di cancelleria e stampati	4'000.00		2'500.00	2'232.95
311.01	Acquisto mobilio	5'000.00		2'000.00	0.00
317.02	Rimborso spese per missioni d'ufficio	500.00		500.00	152.00
317.03	Rimborso spese per uso veicoli privati	500.00		500.00	436.70
318.02	Tasse telefoniche	5'000.00		2'000.00	1'671.00
4	RICAVI CORRENTI				
431.01	Tasse di cancelleria		300'000.00	80'000.00	88'230.35
437.04	Multe per mancata notifica CA		2'000.00	2'000.00	5'100.00
	TOTALE RICAVI		302'000.00	82'000.00	93'330.35
	TOTALE SPESE	412'400.00		320'000.00	315'536.80
	SALDO		110'400.00	238'000.00	222'206.45



PREVENTIVO SECONDO LA CLASSIFICAZIONE ISTITUZIONALE
PER L'ANNO 2010

LOC

Pagina
16

0	Amministr. generale, turismo, affari regionali, comunicazione	PREVENTIVO 2010		PREVENTIVO 2009	CONSUNTIVO 2008
		SPESE	RICAVI		
030	SERVIZIO DEL CONTENZIOSO				
3	SPESE CORRENTI				
301.01	Stipendi al personale in organico	163'000.00		165'000.00	160'308.50
303.01	Contributi AVS, AI, IPG, AD e AF	10'000.00		10'000.00	10'538.30
304.01	Contributi cassa pensione	17'000.00		17'000.00	14'688.35
305.01	Premi assicurazione infortuni	1'500.00		1'300.00	1'015.00
309.02	Spese per formazione personale	1'000.00		1'000.00	515.00
310.01	Materiale di cancelleria e stampati	1'000.00		1'000.00	521.20
310.05	Libri, riviste e documentazioni varie	4'000.00		4'000.00	3'904.00
317.02	Rimborso spese per missioni d'ufficio	500.00		500.00	204.00
317.03	Rimborso spese per uso veicoli privati	500.00		500.00	584.10
318.02	Tasse telefoniche	500.00		500.00	410.60
318.30	Spese per consulenze e perizie	1'000.00		5'000.00	0.00
	TOTALE RICAVI		0.00	0.00	0.00
	TOTALE SPESE	200'000.00		205'800.00	192'689.05
	SALDO		200'000.00	205'800.00	192'689.05



PREVENTIVO SECONDO LA CLASSIFICAZIONE ISTITUZIONALE
PER L'ANNO 2010

LOC

Pagina

17

	PREVENTIVO 2010		PREVENTIVO 2009	CONSUNTIVO 2008
	SPESE	RICAVI		
0	Amministratore generale, turismo, affari regionali, comunicazione			
040	GIUDICATURA DI PACE			
3	SPESE CORRENTI			
310.01	Materiale di cancelleria e stampati	200.00	200.00	200.00
318.02	Tasse telefoniche	800.00	800.00	790.30
318.81	Spese per raccolta ed incenerimento rifiuti	330.00	330.00	329.25
390.22	Addebito interno per affitto locali	5'000.00	5'000.00	4'958.00
4	RICAVI CORRENTI			
452.06	Rimborsi dai Comuni per spese giudicatura	1'300.00	1'300.00	1'215.90
	TOTALE RICAVI	1'300.00	1'300.00	1'215.90
	TOTALE SPESE	6'330.00	6'330.00	6'277.55
	SALDO	5'030.00	5'030.00	5'061.65



**PREVENTIVO SECONDO LA CLASSIFICAZIONE ISTITUZIONALE
PER L'ANNO 2010**

LOC

Pagina 18

0	Amministr. generale, turismo, affari regionali, comunicazione	PREVENTIVO 2010		PREVENTIVO 2009	CONSUNTIVO 2008
		SPESE	RICAVI		
050	TUTORIA				
3	SPESE CORRENTI				
300.13	Indennità ai membri della commiss. tutoria regionale	10'000.00		10'000.00	7'000.20
301.01	Stipendi al personale in organico	283'000.00		280'000.00	184'659.90
303.01	Contributi AVS, AI, IPG, AD e AF	17'000.00		17'000.00	12'567.70
304.01	Contributi cassa pensione	24'000.00		24'000.00	13'667.40
305.01	Premi assicurazione infortuni	2'500.00		2'000.00	1'429.20
309.02	Spese per formazione personale	1'000.00		1'000.00	400.00
310.01	Materiale di cancelleria e stampati	2'000.00		2'000.00	1'394.35
311.01	Acquisto mobilio	1'000.00		1'000.00	0.00
318.02	Tasse telefoniche	3'000.00		3'000.00	2'258.10
318.74	Tasse associazioni diverse	300.00		300.00	200.00
318.91	Indennità e spese per curatele e tutele	25'000.00		25'000.00	3'419.75
319.01	Spese varie	2'000.00		1'000.00	441.35
4	RICAVI CORRENTI				
431.01	Tasse di cancelleria		5'000.00	5'000.00	0.00
431.02	Tasse per rendiconti delegazione tutoria		30'000.00	30'000.00	28'000.00
431.07	Incessi da mercedi		5'000.00	5'000.00	8'040.00
439.93	Entrate diverse (da transitori, fondi, ecc.)		25'000.00	0.00	0.00
452.07	Contributi da Comuni per commissione tutoria regionale		10'000.00	10'000.00	10'568.25
461.15	Contr. dal Cantone per commissione tutoria regionale		25'000.00	25'000.00	23'131.60
490.01	Accredito interno per prestaz. dipendenti di altri servizi		30'000.00	0.00	0.00
	TOTALE RICAVI		130'000.00	75'000.00	69'739.85
	TOTALE SPESE	370'800.00		366'300.00	227'437.95
	SALDO		240'800.00	291'300.00	157'698.10



PREVENTIVO SECONDO LA CLASSIFICAZIONE ISTITUZIONALE
PER L'ANNO 2010

LOC

Pagina 19

0	Amministr generale, turismo, affari regionali, comunicazione	PREVENTIVO 2010		PREVENTIVO 2009	CONSUNTIVO 2008
		SPESE	RICAVI		
080	TURISMO E MANIFESTAZIONI VARIE				
3	SPESE CORRENTI				
301.01	Stipendi al personale in organico	306'000.00		296'000.00	296'036.30
301.03	Stipendi al personale straordinario	12'000.00		0.00	0.00
301.13	Indennità di sorveglianza	0.00		3'000.00	3'133.00
301.40	Grafiche per anzianità di servizio	0.00		6'200.00	0.00
303.01	Contributi AVS, AI, IPG, AD e AF	20'000.00		19'000.00	18'960.40
304.01	Contributi cassa pensione	24'000.00		23'000.00	19'039.55
305.01	Premi assicurazione infortuni	3'000.00		2'400.00	2'241.20
306.01	Abbigliamenti	1'000.00		0.00	0.00
313.17	Acquisto materiale per manifestazioni	15'000.00		15'000.00	17'794.25
318.52	Spese per manifestazioni varie	30'000.00		45'000.00	32'296.60
318.65	Assicurazione incendi, danni acque e natura	4'200.00		4'200.00	3'938.50
318.67	Assicurazione RC/PC e tasse circolazione	300.00		300.00	319.00
319.08	Spese per manifestazione Euro 2008	0.00		0.00	136'044.35
319.09	Spese per arrivo tappa Giro d'Italia	0.00		0.00	274'404.85
360.01	Contributi a enti federali per il turismo	2'400.00		2'400.00	2'363.00
361.30	Contributo all'Ente cantonale per il turismo	500.00		500.00	500.00
362.01	Contributo all'Ente turistico Lago Maggiore	95'000.00		90'000.00	92'074.35
365.18	Contributi per manifestazioni cittadine	55'000.00		65'000.00	61'000.00
390.01	Addebito interno per prestazioni dipendenti di altri servizi	66'000.00		60'000.00	60'000.00
4	RICAVI CORRENTI				
434.40	Tasse per uso attrezzature		30'000.00	5'000.00	20'750.00
436.01	Rimborso da assicurazioni per infortuni		0.00	0.00	4'734.50
439.90	Entrate varie		0.00	0.00	16'602.40
469.15	Contributi per manifestazione Euro 2008		0.00	0.00	33'000.00
469.16	Contributi per arrivo tappa Giro d'Italia		0.00	0.00	156'500.00



PREVENTIVO SECONDO LA CLASSIFICAZIONE ISTITUZIONALE
PER L'ANNO 2010

LOC

Pagina

20

	Amministr. generale, turismo, affari regionali, comunicazione	PREVENTIVO 2010		PREVENTIVO 2009	CONSUNTIVO 2008
		SPESE	RICAVI		
0	TURISMO E MANIFESTAZIONI VARIE				
4	RICAVI CORRENTI				
490.01	Accredito interno per prestaz. dipendenti di altri servizi		30'000.00	30'000.00	25'000.00
	TOTALE RICAVI		60'000.00	35'000.00	256'586.90
	TOTALE SPESE	634'400.00		632'000.00	1'020'145.35
	SALDO		574'400.00	597'000.00	763'558.45



PREVENTIVO SECONDO LA CLASSIFICAZIONE ISTITUZIONALE
PER L'ANNO 2010

LOC

Pagina

21

Sicurezza	PREVENTIVO 2010		PREVENTIVO 2009	CONSUNTIVO 2008
	SPESE	RICAVI		
1				
100	CORPO DI POLIZIA			
3	SPESE CORRENTI			
301.01	Stipendi al personale in organico	3'305'000.00	3'120'000.00	2'670'509.40
301.03	Stipendi al personale straordinario	0.00	0.00	57'185.25
301.15	Indennità per servizio notturno e festivo	100'000.00	100'000.00	109'996.20
301.40	Grafiche per anzianità di servizio	39'000.00	0.00	48'898.65
303.01	Contributi AVS, AI, IPIG, AD e AF	217'000.00	200'000.00	187'903.20
304.01	Contributi cassa pensione	262'000.00	250'000.00	185'369.95
305.01	Premi assicurazione infortuni	34'000.00	26'000.00	22'084.30
306.01	Abbigliamenti	40'000.00	50'000.00	89'037.20
309.01	Spese per assunzione personale	1'000.00	1'000.00	2'109.35
309.02	Spese per formazione personale	100'000.00	100'000.00	106'976.00
309.03	Spese varie a favore del personale	2'000.00	2'000.00	1'491.45
310.01	Materiale di cancelleria e stampati	35'000.00	40'000.00	33'357.20
310.05	Libri, riviste e documentazioni varie	2'000.00	2'000.00	2'496.20
311.01	Acquisto mobilio	3'000.00	3'000.00	557.25
311.07	Acquisto armi	5'000.00	10'000.00	0.00
312.02	Consumo energia elettrica	43'000.00	35'000.00	27'263.31
312.05	Consumo energia termica	40'000.00	40'000.00	43'979.30
313.07	Acquisto munizioni	10'000.00	15'000.00	4'681.00
313.15	Acquisto materiale di pulizia	1'500.00	1'500.00	1'452.75
315.01	Manutenzione mobilio	2'000.00	2'000.00	1'370.70
317.15	Indennità per pasti al personale	15'000.00	10'000.00	10'907.00
318.01	Tasse conto corrente postale	9'000.00	8'000.00	9'236.35
318.02	Tasse telefoniche	23'000.00	24'000.00	21'606.00
318.03	Spese per affrancazioni postali	7'000.00	7'000.00	8'752.00
318.30	Spese per consulenze e perizie	1'000.00	1'000.00	120.00
318.33	Spese per servizio di sorveglianza	10'000.00	10'000.00	36'852.40
318.74	Tasse associazioni diverse	3'000.00	3'000.00	4'224.00



PREVENTIVO SECONDO LA CLASSIFICAZIONE ISTITUZIONALE
PER L'ANNO 2010

LOC

Pagina

22

1	Sicurezza	PREVENTIVO 2010		PREVENTIVO 2009	CONSUNTIVO 2008
		SPESE	RICAVI		
100	CORPO DI POLIZIA				
3	SPESE CORRENTI				
319.01	Spese varie	8'000.00		5'000.00	12'381.55
390.01	Addebito interno per prestazioni dipendenti di altri servizi	32'000.00		32'000.00	31'600.00
390.22	Addebito interno per affitto locali	380'000.00		380'000.00	372'087.00
4	RICAVI CORRENTI				
410.02	Tasse per affissioni e pubblicità		120'000.00	120'000.00	123'945.35
410.03	Tasse per concessioni permessi da ballo e prolungo orario		40'000.00	40'000.00	36'278.80
427.31	Tasse ferratico e occupazione area pubblica		900'000.00	850'000.00	988'640.00
427.32	Tasse per concessione insegne		20'000.00	20'000.00	19'427.40
427.35	Tasse per posa tende		40'000.00	36'000.00	39'862.75
431.05	Tasse per intimazione precetti		80'000.00	50'000.00	98'920.00
431.06	Tasse collaudo ciclomotori		1'000.00	1'000.00	760.00
434.41	Tasse per prestazioni varie		120'000.00	120'000.00	128'077.90
436.01	Rimborso da assicurazioni per infortuni		25'000.00	20'000.00	41'215.95
436.03	Indennità PG per servizio militare e PC		5'000.00	5'000.00	11'063.60
437.01	Multe di polizia		1'000'000.00	750'000.00	763'996.78
439.90	Entrate varie		30'000.00	0.00	0.00
441.04	Quota tassa sui cani		10'000.00	0.00	0.00
452.02	Rimborsi dai Comuni per servizio di polizia		50'000.00	50'000.00	50'000.00
490.01	Accredito interno per prestaz. dipendenti di altri servizi		298'000.00	328'000.00	328'700.00
	TOTALE RICAVI		2'739'000.00	2'390'000.00	2'630'888.53
	TOTALE SPESE	4'729'500.00		4'477'500.00	4'104'504.96
	SALDO		1'990'500.00	2'087'500.00	1'473'616.43



PREVENTIVO SECONDO LA CLASSIFICAZIONE ISTITUZIONALE
PER L'ANNO 2010

LOC

Pagina 23

1	Sicurezza	PREVENTIVO 2010		PREVENTIVO 2009	CONSUNTIVO 2008
		SPESE	RICAVI		
101	SERVIZIO VEICOLI E ATTREZZATURE TECNICHE				
3	SPESE CORRENTI				
311.04	Acquisto installazioni ed apparecchiature tecniche	50'000.00		60'000.00	16'521.50
313.01	Acquisto materiale di consumo	5'000.00		5'000.00	872.45
313.02	Acquisto carburante e oli	25'000.00		25'000.00	24'162.25
313.16	Materiale,accessori di ricambio per veicoli e macchine	5'000.00		5'000.00	7'577.65
315.03	Manutenzione veicoli	30'000.00		30'000.00	30'160.50
315.04	Manutenzione installazioni ed apparecchiature tecniche	30'000.00		30'000.00	42'482.55
316.50	Leasing	65'000.00		20'000.00	73'943.70
318.02	Tasse telefoniche	3'000.00		5'000.00	2'637.45
318.65	Assicurazione incendi, danni acque e natura	2'000.00		2'000.00	1'880.30
318.67	Assicurazione RC/PC e tasse circolazione	13'000.00		13'000.00	11'255.90
390.01	Addebito interno per prestazioni dipendenti di altri servizi	48'000.00		48'000.00	52'900.00
	TOTALE RICAVI		0.00	0.00	0.00
	TOTALE SPESE	276'000.00		243'000.00	264'394.25
	SALDO		276'000.00	243'000.00	264'394.25



PREVENTIVO SECONDO LA CLASSIFICAZIONE ISTITUZIONALE
PER L'ANNO 2010

LOC

Pagina

24

		PREVENTIVO 2010		PREVENTIVO 2009	CONSUNTIVO 2008
		SPESE	RICAVI		
1	Sicurezza				
102	REGOLAMENTAZIONE DELLA CIRCOLAZIONE				
3	SPESE CORRENTI				
311.05	Acquisto installazioni luminose e segnaletica	35'000.00		35'000.00	36'612.05
312.02	Consumo energia elettrica	10'000.00		10'000.00	6'380.00
313.01	Acquisto materiale di consumo	15'000.00		15'000.00	20'203.35
314.14	Manutenzione segnaletica orizzontale	50'000.00		50'000.00	39'611.00
315.05	Manutenzione installazioni luminose e segnali	35'000.00		35'000.00	32'426.40
318.65	Assicurazione incendi, danni acque e natura	22'000.00		22'000.00	20'755.55
390.01	Addebito interno per prestazioni dipendenti di altri servizi	157'000.00		157'000.00	177'700.00
4	RICAVI CORRENTI				
434.41	Tasse per prestazioni varie		20'000.00	20'000.00	20'068.65
	TOTALE RICAVI		20'000.00	20'000.00	20'068.65
	TOTALE SPESE	324'000.00		324'000.00	333'688.35
	SALDO		304'000.00	304'000.00	313'619.70



PREVENTIVO SECONDO LA CLASSIFICAZIONE ISTITUZIONALE
PER L'ANNO 2010

LOC

Pagina

25

1	Sicurezza	PREVENTIVO 2010		PREVENTIVO 2009	CONSUNTIVO 2008
		SPESE	RICAVI		
103	PARCHIMETRI E POSTEGGI				
3	SPESE CORRENTI				
312.02	Consumo energia elettrica	2'500.00		2'000.00	1'476.00
313.01	Acquisto materiale di consumo	25'000.00		25'000.00	21'054.05
315.06	Manutenzione parchimetri	50'000.00		50'000.00	55'014.35
318.65	Assicurazione incendi, danni acque e natura	4'300.00		4'300.00	3'994.10
390.01	Addebito inferno per prestazioni dipendenti di altri servizi	100'000.00		100'000.00	105'100.00
4	RICAVI CORRENTI				
427.33	Tasse parchimetri		1'600'000.00	1'600'000.00	1'831'376.95
	TOTALE RICAVI		1'600'000.00	1'600'000.00	1'831'376.95
	TOTALE SPESE	181'800.00		181'300.00	186'638.50
	SALDO	1'418'200.00		-1'418'700.00	-1'644'738.45



PREVENTIVO SECONDO LA CLASSIFICAZIONE ISTITUZIONALE
PER L'ANNO 2010

LOC

Pagina
26

1	Sicurezza	PREVENTIVO 2010		PREVENTIVO 2009	CONSUNTIVO 2008
		SPESE	RICAVI		
110	CORPO CIVICI POMPIERI				
3	SPESE CORRENTI				
301.01	Stipendi al personale in organico	168'000.00		168'000.00	163'392.05
301.11	Indennità ai militi del fuoco	445'000.00		400'000.00	441'791.15
301.40	Gratifiche per anzianità di servizio	15'000.00		10'000.00	8'900.00
303.01	Contributi AVS, AI, IPIG, AD e AF	39'000.00		36'000.00	36'183.35
304.01	Contributi cassa pensione	12'500.00		12'000.00	10'276.50
305.01	Premi assicurazione infortuni	1'700.00		1'400.00	1'177.60
306.01	Abbigliamenti	5'000.00		5'000.00	7'536.50
309.03	Spese varie a favore del personale	8'000.00		8'000.00	13'125.10
310.01	Materiale di cancelleria e stampati	5'000.00		5'000.00	5'145.05
310.04	Inserzioni varie	1'000.00		1'000.00	3'098.95
311.01	Acquisto mobilio	2'000.00		2'000.00	1'990.00
311.02	Acquisto attrezzi, apparecchi e macchinari	20'000.00		2'000.00	781.85
312.02	Consumo energia elettrica	24'000.00		20'000.00	14'987.55
312.05	Consumo energia termica	20'000.00		25'000.00	19'955.65
313.01	Acquisto materiale di consumo	8'000.00		5'000.00	6'266.80
313.02	Acquisto carburante e oli	20'000.00		20'000.00	24'257.88
313.15	Acquisto materiale di pulizia	2'000.00		2'000.00	1'986.85
313.16	Materiale accessori di ricambio per veicoli e macchine	4'000.00		4'000.00	4'689.90
315.01	Manutenzione mobilio	2'000.00		2'000.00	4'786.95
315.02	Manutenzione attrezzi, apparecchi e macchinari	1'000.00		1'000.00	1'224.95
315.03	Manutenzione veicoli	15'000.00		15'000.00	16'521.80
316.01	Affitto occupazione immobili di terzi	2'000.00		0.00	2'125.00
316.12	Affitto natante	3'500.00		3'500.00	3'541.60
317.01	Rimborso spese di rappresentanza	1'000.00		1'000.00	1'520.85
318.02	Tasse telefoniche	8'000.00		8'000.00	9'874.00
318.03	Spese per affrancazioni postali	1'000.00		1'000.00	3'432.00
318.13	Indennità per spese d'amministrazione	4'000.00		4'000.00	4'048.25



PREVENTIVO SECONDO LA CLASSIFICAZIONE ISTITUZIONALE
PER L'ANNO 2010

LOC

Pagina

27

1	Sicurezza	PREVENTIVO 2010		PREVENTIVO 2009	CONSUNTIVO 2008
		SPESE	RICAVI		
110	CORPO CIVICI POMPIERI				
3	SPESE CORRENTI				
318.65	Assicurazione incendi, danni acque e natura	8'000.00		8'000.00	7'928.85
318.66	Assicurazione RC generate	1'700.00		1'700.00	1'762.00
318.74	Tasse associazioni diverse	500.00		500.00	400.00
390.04	Addebito interno per manutenzione stabili	5'000.00		5'000.00	207.00
390.06	Addebito interno per contratti servizi manutenzione	500.00		500.00	377.70
390.22	Addebito interno per affitto locali	350'000.00		340'000.00	336'309.00
4	RICAVI CORRENTI				
431.11	Tasse per consulenza / formazione a terzi		10'000.00	0.00	0.00
434.42	Tasse servizi cilindri di sicurezza		20'000.00	20'000.00	18'700.00
436.03	Indennità P.G per servizio militare e PC		0.00	0.00	836.40
436.51	Rimborsi dal Cantone per manutenzione veicoli e attrezzature		50'000.00	45'000.00	49'071.00
436.55	Rimborsi dal Cantone per corsi formazione pompieri		25'000.00	30'000.00	19'240.00
436.60	Rimborsi per servizi		2'500.00	2'500.00	5'000.00
452.03	Rimb. dai Comuni per spese del corpo pompieri		694'000.00	660'000.00	688'248.00
461.04	Contr. dal Cantone per servizio anti inquinamento		50'000.00	50'000.00	37'113.00
490.22	Accredito interno per affitto locali		14'000.00	14'000.00	14'000.00
	TOTALE RICAVI		865'500.00	821'500.00	832'208.40
	TOTALE SPESE	1'203'400.00		1'117'600.00	1'161'602.68
	SALDO		337'900.00	296'100.00	329'394.28



PREVENTIVO SECONDO LA CLASSIFICAZIONE ISTITUZIONALE
PER L'ANNO 2010

LDC

Pagina
28

1	Sicurezza		PREVENTIVO 2010		PREVENTIVO 2009	CONSUNTIVO 2008
			SPESE	RICAVI		
111		SEZIONE MONTAGNA CORPO CIVICI POMPIERI				
3		SPESE CORRENTI				
301.11		Indennità ai militi del fuoco	70'000.00		65'000.00	66'007.10
301.40		Grafiche per anzianità di servizio	1'000.00		0.00	0.00
303.01		Contributi AVS, AI, IPG, AD e AF	4'500'00		4'200.00	3'995.95
306.01		Abbigliamenti	5'000.00		5'000.00	5'740.80
309.03		Spese varie a favore del personale	4'000.00		4'000.00	4'000.00
310.01		Materiale di cancelleria e stampati	500.00		500.00	809.25
311.02		Acquisto attrezzi, apparecchi e macchinari	3'000.00		3'000.00	2'456.90
313.01		Acquisto materiale di consumo	2'000.00		2'000.00	889.30
313.02		Acquisto carburante e oli	1'000.00		1'000.00	461.47
315.02		Manutenzione attrezzi, apparecchi e macchinari	2'000.00		2'000.00	973.70
315.03		Manutenzione veicoli	3'000.00		3'000.00	432.00
318.02		Tasse telefoniche	1'000.00		1'000.00	1'254.30
318.13		Indennità per spese d'amministrazione	2'500.00		2'500.00	5'000.00
318.67		Assicurazione RC/PC e tasse circolazione	1'500.00		1'500.00	1'407.80
390.22		Addebito interno per affitto locali	14'000.00		14'000.00	14'000.00
4		RICAVI CORRENTI				
436.51		Rimborsi dal Cantone per manutenzione veicoli e attrezzature		3'000.00	3'000.00	3'874.00
452.03		Rimb. dai Comuni per spese del corpo pompieri		70'000.00	68'000.00	67'048.00
		TOTALE RICAVI		73'000.00	71'000.00	70'922.00
		TOTALE SPESE	115'000.00		108'700.00	107'428.57
		SALDO		42'000.00	37'700.00	36'506.57



PREVENTIVO SECONDO LA CLASSIFICAZIONE ISTITUZIONALE
PER L'ANNO 2010

LOC

Pagina

29

1	Sicurezza	PREVENTIVO 2010		PREVENTIVO 2009	CONSUNTIVO 2008
		SPESE	RICAVI		
115	SERVIZIO PROTEZIONE CIVILE E MILITARE				
3	SPESE CORRENTI				
318.38	Spese per la PC comunale	3'000.00		3'000.00	2'720.40
352.07	Rimborsi al Consorzio protezione civile	280'000.00		270'000.00	264'445.50
365.41	Contributo per tiro militare obbligatorio	1'500.00		1'500.00	2'794.40
383.01	Versamenti a finanziamenti speciali per rifugi P.C.	20'000.00		20'000.00	29'020.00
4	RICAVI CORRENTI				
430.02	Contributi sostitutivi per esonero costr. rifugi P.C.		20'000.00	20'000.00	29'020.00
	TOTALE RICAVI		20'000.00	20'000.00	29'020.00
	TOTALE SPESE	304'500.00		294'500.00	298'980.30
	SALDO		284'500.00	274'500.00	269'980.30



PREVENTIVO SECONDO LA CLASSIFICAZIONE ISTITUZIONALE
PER L'ANNO 2010

LOC

Pagina 30

	PREVENTIVO 2010		PREVENTIVO 2009	CONSUNTIVO 2008
	SPESA	RICAVI		
1 Sicurezza				
120 AUTOSERVIZI PUBBLICI				
3 SPESE CORRENTI				
361.15 Contributo alla Comunità Tariffale	70'000.00		70'000.00	71'185.00
361.20 Contributo per trasporto regionale pubblico	500'000.00		350'000.00	87'169.00
365.50 Contributo alle FART per autolinee urbane	630'000.00		630'000.00	559'812.10
365.52 Contributo alle FART per servizio BUXI	4'000.00		4'000.00	4'000.00
TOTALE RICAVI		0,00	0,00	0,00
TOTALE SPESE	1'204'000.00		1'054'000.00	722'166.10
SALDO		1'204'000.00	1'054'000.00	722'166.10



PREVENTIVO SECONDO LA CLASSIFICAZIONE ISTITUZIONALE
PER L'ANNO 2010

LOC

Pagina

31

1	Sicurezza	PREVENTIVO 2010		PREVENTIVO 2009	CONSUNTIVO 2008
		SPESE	RICAVI		
160	MANUTENZIONE PORTO NATANTI				
3	SPESE CORRENTI				
312.01	Consumo acqua	1'500.00		1'500.00	1'128.40
314.09	Manutenzione porto	5'000.00		10'000.00	3'460.30
361.66	Tassa demanio cantonale	11'000.00		11'000.00	7'686.35
390.01	Addebito interno per prestazioni dipendenti di altri servizi	10'000.00		37'000.00	38'600.00
4	RICAVI CORRENTI				
427.36	Tasse natanti		135'000.00	130'000.00	125'352.65
439.90	Entrate varie		2'500.00	2'500.00	1'138.70
	TOTALE RICAVI		137'500.00	132'500.00	126'491.35
	TOTALE SPESE	27'500.00		59'500.00	50'875.05
	SALDO	110'000.00		-73'000.00	-75'616.30

PREVENTIVO SECONDO LA CLASSIFICAZIONE ISTITUZIONALE
PER L'ANNO 2010

2	Educazione	PREVENTIVO 2010		PREVENTIVO 2009	CONSUNTIVO 2008
		SPESE	RICAVI		
200	SCUOLA DELL'INFANZIA				
3	SPESE CORRENTI				
302.01	Stipendi e indennità ai docenti	1'335'000.00		1'308'000.00	1'347'577.90
302.20	Stipendi supplementi docenti	35'000.00		35'000.00	35'539.35
302.40	Gratifiche per anzianità di servizio	15'000.00		15'000.00	15'231.00
303.01	Contributi AVS, AI, IFG, AD e AF	87'000.00		86'000.00	92'264.70
304.02	Contributi cassa pensione cantonale	170'000.00		170'000.00	157'472.60
305.02	Premi assicurazione infortuni docenti	3'000.00		3'000.00	5'918.55
310.01	Materiale di cancelleria e stampati	1'000.00		1'000.00	645.60
310.20	Materiale scolastico e didattico	40'000.00		40'000.00	39'551.25
316.01	Affitto occupazione immobili di terzi	12'000.00		12'000.00	11'662.00
317.08	Sussidi passegiate e uscite di studio	3'000.00		3'000.00	1'391.10
318.27	Spese per trasporto allievi	2'000.00		2'000.00	2'160.65
318.50	Spese per allievi fuori sede	3'000.00		3'000.00	6'780.00
4	RICAVI CORRENTI				
436.01	Rimborso da assicurazioni per infortuni		3'000.00	3'000.00	11'198.00
461.02	Contributi dal Cantone per stipendi docenti		600'000.00	660'000.00	693'231.00
	TOTALE RICAVI		603'000.00	663'000.00	704'429.00
	TOTALE SPESE	1'706'000.00		1'678'000.00	1'716'194.70
	SALDO		1'103'000.00	1'015'000.00	1'011'765.70



PREVENTIVO SECONDO LA CLASSIFICAZIONE ISTITUZIONALE
PER L'ANNO 2010

LOC

Pagina

33

2	Educazione	PREVENTIVO 2010		PREVENTIVO 2009	CONSUNTIVO 2008
		SPESE	RICAVI		
201	SERVIZI SCUOLE DELL'INFANZIA				
3	SPESE CORRENTI				
301.01	Stipendi al personale in organico	545'000.00		540'000.00	569'340.20
301.03	Stipendi al personale straordinario	20'000.00		20'000.00	19'939.10
303.01	Contributi AVS, AI, IPIG, AD e AF	35'000.00		35'000.00	39'664.60
304.01	Contributi cassa pensione	29'000.00		29'000.00	24'889.95
305.01	Premi assicurazione infortuni	5'000.00		5'000.00	4'688.50
311.01	Acquisto mobilio	5'000.00		5'000.00	12'025.55
311.02	Acquisto attrezzi, apparecchi e macchinari	5'000.00		5'000.00	6'224.85
312.01	Consumo acqua	4'000.00		4'000.00	3'735.25
312.02	Consumo energia elettrica	30'000.00		25'000.00	19'382.85
312.03	Consumo gas	35'000.00		32'000.00	43'081.00
312.05	Consumo energia termica	80'000.00		70'000.00	88'796.90
313.01	Acquisto materiale di consumo	4'000.00		4'000.00	4'699.25
313.10	Acquisto generi alimentari	110'000.00		110'000.00	99'145.05
313.15	Acquisto materiale di pulizia	16'000.00		16'000.00	15'757.50
315.01	Manutenzione mobilio	1'000.00		1'000.00	1'205.25
318.02	Tasse telefoniche	3'000.00		3'000.00	2'592.00
318.65	Assicurazione incendi, danni acque e natura	20'000.00		20'000.00	17'108.40
318.98	Spese per servizio catering	22'000.00		22'000.00	20'594.60
390.04	Addebito interno per manutenzione stabili	26'000.00		26'000.00	54'356.85
390.06	Addebito interno per contratti servizi manutenzione	12'000.00		12'000.00	13'596.60
4	RICAVI CORRENTI				
432.01	Partecipazione a spese di refezione		170'000.00	160'000.00	170'023.50
436.01	Rimborso da assicurazioni per infortuni		0.00	0.00	282.00
	TOTALE RICAVI		170'000.00	160'000.00	170'305.50
	TOTALE SPESE	1'007'000.00		984'000.00	1'060'824.25
	SALDO		837'000.00	824'000.00	890'518.75



PREVENTIVO SECONDO LA CLASSIFICAZIONE ISTITUZIONALE
PER L'ANNO 2010

LOC

Pagina 34

2	Educazione	PREVENTIVO 2010		PREVENTIVO 2009	CONSUNTIVO 2008
		SPESE	RICAVI		
210	SCUOLE ELEMENTARI				
3	SPESE CORRENTI				
302.01	Stipendi e indennità ai docenti	3'610'000.00		3'700'000.00	3'683'331.50
302.20	Stipendi supplenze docenti	120'000.00		90'000.00	167'996.15
302.40	Gratifiche per anzianità di servizio	30'000.00		20'000.00	30'843.00
302.49	Indennità e compensi vari	3'000.00		8'000.00	422.50
303.01	Contributi AVS, AI, IPG, AD e AF	240'000.00		240'000.00	259'762.50
304.01	Contributi cassa pensione	5'300.00		5'400.00	5'620.35
304.02	Contributi cassa pensione cantonale	500'000.00		500'000.00	479'944.65
305.02	Premi assicurazione infortuni docenti	15'000.00		10'000.00	16'338.45
309.02	Spese per formazione personale	5'000.00		5'000.00	550.00
310.01	Materiale di cancelleria e stampati	10'000.00		10'000.00	8'568.70
310.05	Libri, riviste e documentazioni varie	2'000.00		2'000.00	1'553.00
310.20	Materiale scolastico e didattico	85'000.00		90'000.00	81'905.05
310.21	Libri per biblioteca scolastica	6'000.00		6'000.00	6'778.00
316.01	Affitto occupazione immobili di terzi	40'000.00		40'000.00	35'000.00
317.08	Sussidi passegiate e uscite di studio	10'000.00		10'000.00	13'789.35
317.12	Spese per scuola montana	35'000.00		35'000.00	23'343.50
318.27	Spese per trasporto allievi	20'000.00		20'000.00	13'048.20
318.50	Spese per allievi fuori sede	230'000.00		220'000.00	223'618.75
319.01	Spese varie	7'000.00		7'000.00	3'820.00
365.11	Contributi straordinari per manifestazioni culturali	5'000.00		5'000.00	7'570.80
4	RICAVI CORRENTI				
433.01	Tasse scolastiche allievi di altri Comuni		2'000.00	2'000.00	0.00
436.01	Rimborso da assicurazioni per infortuni		10'000.00	2'000.00	2'575.00
436.03	Indennità PG per servizio militare e PC		3'000.00	3'000.00	5'449.60
461.02	Contributi dal Cantone per stipendi docenti		1'450'000.00	1'380'000.00	1'695'942.00



PREVENTIVO SECONDO LA CLASSIFICAZIONE ISTITUZIONALE
PER L'ANNO 2010

LOC

Pagina

35

2	Educazione	PREVENTIVO 2010		PREVENTIVO 2009	CONSUNTIVO 2008
		SPESE	RICAVI		
210	SCUOLE ELEMENTARI				
	TOTALE RICAVI	4'978'300.00	1'465'000.00	1'387'000.00	1'703'966.60
	TOTALE SPESE			5'023'400.00	5'063'804.45
	SALDO		3'513'300.00	3'636'400.00	3'359'837.85



**PREVENTIVO SECONDO LA CLASSIFICAZIONE ISTITUZIONALE
PER L'ANNO 2010**

LOC

Pagina
36

2	Educazione	PREVENTIVO 2010		PREVENTIVO 2009	CONSUNTIVO 2008
		SPESE	RICAVI		
211	SERVIZI SCUOLE ELEMENTARI				
3	SPESE CORRENTI				
301.01	Stipendi al personale in organico	360'000.00		315'000.00	324'869.35
301.03	Stipendi al personale straordinario	10'000.00		10'000.00	13'080.75
301.40	Gratifiche per anzianità di servizio	9'800.00		1'500.00	0.00
303.01	Contributi AVS, AI, IPIG, AD e AF	23'000.00		20'000.00	20'692.20
304.01	Contributi cassa pensione	18'000.00		19'000.00	16'252.15
305.01	Premi assicurazione infortuni	3'500.00		2'500.00	2'984.45
306.01	Abbigliamenti	1'000.00		1'000.00	0.00
311.01	Acquisto mobilio	5'000.00		5'000.00	1'835.25
311.02	Acquisto attrezzi, apparecchi e macchinari	2'000.00		2'000.00	2'810.00
311.11	Acquisti per ludoteca e biblioteca	7'000.00		7'000.00	4'795.15
312.01	Consumo acqua	8'000.00		8'000.00	7'100.15
312.02	Consumo energia elettrica	45'000.00		35'000.00	27'506.40
312.04	Consumo combustibile per riscaldamento	28'000.00		34'000.00	37'524.75
312.05	Consumo energia termica	175'000.00		165'000.00	185'977.00
313.01	Acquisto materiale di consumo	4'000.00		4'000.00	4'451.30
313.02	Acquisto carburante e oli	2'000.00		2'000.00	1'676.15
313.15	Acquisto materiale di pulizia	20'000.00		20'000.00	18'139.70
315.01	Manutenzione mobilio	7'000.00		7'000.00	2'371.05
315.03	Manutenzione veicoli	7'000.00		7'000.00	1'565.05
318.02	Tasse telefoniche	11'000.00		11'000.00	10'542.15
318.03	Spese per affrancazioni postali	4'000.00		4'000.00	5'259.00
318.60	Spese per mensa scolastica	40'000.00		40'000.00	41'961.00
318.65	Assicurazione incendi, danni acque e natura	35'000.00		35'000.00	29'250.15
318.67	Assicurazione RC/PC e tasse circolazione	1'200.00		1'200.00	1'077.70
390.04	Addebito interno per manutenzione stabili	65'000.00		65'000.00	59'603.80
390.06	Addebito interno per contratti servizi manutenzione	20'000.00		20'000.00	20'148.85
4	RICAVI CORRENTI				



PREVENTIVO SECONDO LA CLASSIFICAZIONE ISTITUZIONALE
PER L'ANNO 2010

LOC

Pagina

37

	PREVENTIVO 2010		PREVENTIVO 2009	CONSUNTIVO 2008
	SPESE	RICAVI		
2 Educazione				
211 SERVIZI SCUOLE ELEMENTARI				
4 RICAVI CORRENTI				
427.01 Affitto stabili		25'000.00	25'000.00	8'000.00
432.01 Partecipazione a spese di refezione		35'000.00	35'000.00	29'605.25
436.20 Rimborso spese di riscaldamento		4'000.00	4'000.00	4'000.00
TOTALE RICAVI		64'000.00	64'000.00	41'605.25
TOTALE SPESE	911'500.00		841'200.00	841'473.50
SALDO		847'500.00	777'200.00	799'868.25



PREVENTIVO SECONDO LA CLASSIFICAZIONE ISTITUZIONALE
PER L'ANNO 2010

LOC

Pagina

38

2	Educazione	PREVENTIVO 2010		PREVENTIVO 2009	CONSUNTIVO 2008
		SPESE	RICAVI		
215	SCUOLE MEDIE				
3	SPESE CORRENTI				
351.05	Rimborsi al Cantone per trasporto allievi scuola media	100'000.00		100'000.00	102'531.45
366.08	Contributi per uscite di studio allievi scuole medie	40'000.00		40'000.00	33'240.00
	TOTALE RICAVI	140'000.00	0.00	140'000.00	0.00
	TOTALE SPESE		140'000.00	140'000.00	135'771.45
	SALDO			140'000.00	135'771.45



PREVENTIVO SECONDO LA CLASSIFICAZIONE ISTITUZIONALE
PER L'ANNO 2010

LOC

Pagina 39

2	Educazione	PREVENTIVO 2010		PREVENTIVO 2009	CONSUNTIVO 2008
		SPESE	RICAVI		
225	SERVIZIO DENTARIO E SANITARIO				
3	SPESE CORRENTI				
301.01	Stipendi al personale in organico	195'000.00		196'000.00	197'986.10
303.01	Contributi AVS, AI, IPG, AD e AF	12'000.00		12'000.00	13'093.10
304.01	Contributi cassa pensione	19'000.00		20'000.00	16'538.40
305.01	Premi assicurazione infortuni	1'800.00		1'500.00	1'485.20
309.02	Spese per formazione personale	3'000.00		3'000.00	465.00
310.01	Materiale di cancelleria e stampati	1'000.00		1'000.00	200.00
313.01	Acquisto materiale di consumo	8'000.00		8'000.00	7'664.82
313.21	Acquisto medicinali	500.00		500.00	598.00
315.01	Manutenzione mobilio	500.00		500.00	0.00
315.17	Manutenzione apparecchi sanitari	3'000.00		3'000.00	3'449.65
318.02	Tasse telefoniche	1'000.00		1'000.00	526.60
351.02	Rimborsi al Cantone per servizio dentario scolastico	15'000.00		15'000.00	13'536.70
352.01	Rimborsi a Comuni per servizio dentario	500.00		500.00	195.40
4	RICAVI CORRENTI				
432.07	Partecipazione famiglie e casse malati alle spese		20'000.00	25'000.00	18'606.45
434.30	Tasse di cura servizio dentario		7'000.00	7'000.00	7'000.00
461.03	Contr. dal Cantone per servizio dentario scolastico		35'000.00	40'000.00	38'658.85
	TOTALE RICAVI		62'000.00	72'000.00	64'265.30
	TOTALE SPESE	260'300.00		262'000.00	255'738.97
	SALDO		198'300.00	190'000.00	191'473.67



PREVENTIVO SECONDO LA CLASSIFICAZIONE ISTITUZIONALE
PER L'ANNO 2010

LOC

Pagina
40

2	Educazione	PREVENTIVO 2010		PREVENTIVO 2009	CONSUNTIVO 2008
		SPESA	RICAVI		
235	SERVIZIO ASSISTENZA PARASCOLASTICA E GIOCO SCUOLA				
3	SPESA CORRENTI				
301.01	Stipendi al personale in organico	62'000.00		63'000.00	63'346.50
301.03	Stipendi al personale straordinario	5'000.00		10'000.00	1'709.10
303.01	Contributi AVS, AI, IPIG, AD e AF	4'300.00		4'600.00	4'433.60
304.01	Contributi cassa pensione	5'400.00		5'500.00	4'658.05
305.01	Premi assicurazione infortuni	600.00		600.00	524.00
310.20	Materiale scolastico e didattico	2'000.00		2'000.00	936.00
313.01	Acquisto materiale di consumo	1'000.00		1'000.00	1'821.00
313.10	Acquisto generi alimentari	0.00		20'000.00	0.00
318.02	Tasse telefoniche	1'000.00		1'000.00	440.35
319.01	Spese varie	1'000.00		1'000.00	0.00
390.01	Addebito interno per prestazioni dipendenti di altri servizi	10'000.00		10'000.00	0.00
4	RICAVI CORRENTI				
432.01	Partecipazione a spese di refezione		35'000.00	30'000.00	39'495.95
490.01	Accredito interno per prestaz. dipendenti di altri servizi		10'000.00	10'000.00	13'644.00
	TOTALE RICAVI		45'000.00	40'000.00	53'139.95
	TOTALE SPESE	92'300.00		118'700.00	77'868.60
	SALDO		47'300.00	78'700.00	24'728.65



PREVENTIVO SECONDO LA CLASSIFICAZIONE ISTITUZIONALE
PER L'ANNO 2010

LOC

Pagina

41

2	Educazione	PREVENTIVO 2010		PREVENTIVO 2009	CONSUNTIVO 2008
		SPESE	RICAVI		
250	SCUOLA POPOLARE DI MUSICA				
3	SPESE CORRENTI				
301.40	Grafiche per anzianità di servizio	4'200.00		0.00	0.00
302.10	Compenso agli animatori	310'000.00		300'000.00	310'737.90
303.01	Contributi AVS, AI, IPG, AD e AF	20'000.00		19'000.00	20'903.50
304.01	Contributi cassa pensione	18'000.00		18'000.00	18'500.60
305.01	Premi assicurazione infortuni	3'000.00		2'500.00	1'595.30
309.02	Spese per formazione personale	1'000.00		1'000.00	0.00
310.01	Materiale di cancelleria e stampati	1'000.00		1'000.00	1'787.95
310.20	Materiale scolastico e didattico	1'000.00		1'000.00	893.20
311.02	Acquisito attrezzi, apparecchi e macchinari	2'000.00		2'000.00	2'092.30
315.02	Manutenzione attrezzi, apparecchi e macchinari	2'000.00		2'000.00	2'750.90
318.02	Tasse telefoniche	1'500.00		1'500.00	1'456.80
319.01	Spese varie	3'000.00		3'000.00	4'023.45
390.22	Addebito interno per affitto locali	35'000.00		35'000.00	35'000.00
4	RICAVI CORRENTI				
433.04	Tasse per corsi scuola popolare musica		240'000.00	240'000.00	223'382.70
433.06	Tassa amministrativa		20'000.00	20'000.00	21'700.00
436.01	Rimborso da assicurazioni per infortuni		0.00	0.00	1'086.00
461.06	Contributi dal Cantone per la SPM		25'000.00	25'000.00	25'000.00
462.08	Contributi da Comuni per SPM		1'000.00	1'000.00	400.00
469.10	Contributo Associazione Amici SPML		5'000.00	5'000.00	2'543.20
469.11	Contributi privati		5'000.00	5'000.00	3'000.00
469.12	Altre entrate		3'000.00	3'000.00	0.00
	TOTALE RICAVI		299'000.00	299'000.00	277'111.90
	TOTALE SPESE	401'700.00		386'000.00	399'741.90
	SALDO		102'700.00	87'000.00	122'630.00



PREVENTIVO SECONDO LA CLASSIFICAZIONE ISTITUZIONALE
PER L'ANNO 2010

LOC

Pagina 42

2	Educazione	PREVENTIVO 2010		PREVENTIVO 2009	CONSUNTIVO 2008
		SPESA	RICAVI		
255	CORSI DI ITALIANO PER ADULTI				
3	SPESE CORRENTI				
302.10	Compenso agli animatori	10'000.00		10'000.00	11'280.00
303.01	Contributi AVS, AI, I.P.G. AD e AF	1'000.00		1'000.00	0.00
4	RICAVI CORRENTI				
433.03	Tasse per corsi di italiano		13'000.00	15'000.00	11'544.00
	TOTALE RICAVI		13'000.00	15'000.00	11'544.00
	TOTALE SPESE	11'000.00		11'000.00	11'280.00
	SALDO	2'000.00		-4'000.00	-264.00



PREVENTIVO SECONDO LA CLASSIFICAZIONE ISTITUZIONALE
PER L'ANNO 2010

LOC

Pagina

43

3	Cultura, culto	PREVENTIVO 2010		PREVENTIVO 2009	CONSUNTIVO 2008
		SPESE	RICAVI		
300	AMMINISTRAZIONE E PROMOZIONE CULTURALE				
3	SPESE CORRENTI				
301.01	Stipendi al personale in organico	133'000.00		133'000.00	126'667.20
301.40	Grafiche per anzianità di servizio	0.00		0.00	7'184.15
303.01	Contributi AVS, AI, I.P.G., AD e AF	8'100.00		8'200.00	9'294.70
304.01	Contributi cassa pensione	12'000.00		12'000.00	10'186.75
305.01	Premi assicurazione infortuni	1'200.00		1'000.00	1'103.40
309.02	Spese per formazione personale	1'000.00		1'000.00	0.00
310.01	Materiale di cancelleria e stampati	3'000.00		5'000.00	2'219.95
310.05	Libri, riviste e documentazioni varie	1'000.00		1'000.00	2'944.05
313.02	Acquisto carburante e oli	2'000.00		2'000.00	1'727.30
315.03	Manutenzione veicoli	1'000.00		1'000.00	0.00
316.50	Leasing	8'000.00		12'000.00	11'308.80
317.02	Rimborso spese per missioni d'ufficio	500.00		500.00	803.00
318.02	Tasse telefoniche	2'000.00		2'000.00	1'754.35
318.53	Spese per manifestazioni culturali	4'000.00		4'000.00	3'103.35
318.65	Assicurazione incendi, danni acque e natura	28'000.00		28'000.00	31'156.20
318.67	Assicurazione RC/PC e tasse circolazione	2'000.00		2'000.00	1'846.80
318.74	Tasse associazioni diverse	2'000.00		2'000.00	210.00
365.02	Contributi ricorrenti a società musicali, di canto, teatro e arte video	90'000.00		90'000.00	96'528.00
365.06	Contributo al Festival internazionale del Film	250'000.00		250'000.00	210'000.00
365.11	Contributi straordinari per manifestazioni culturali	5'000.00		5'000.00	2'199.40
390.01	Addebito interno per prestazioni dipendenti di altri servizi	105'000.00		105'000.00	101'000.00
	TOTALE RICAVI		0.00		0.00
	TOTALE SPESE	658'800.00		664'700.00	621'236.40
	SALDO		658'800.00	664'700.00	621'236.40



PREVENTIVO SECONDO LA CLASSIFICAZIONE ISTITUZIONALE
PER L'ANNO 2010

LOC

Pagina

44

3	Cultura, culto	PREVENTIVO 2010		PREVENTIVO 2009	CONSUNTIVO 2008
		SPESE	RICAVI		
305	PINACOTECA CASA RUSCA				
3	SPESE CORRENTI				
301.01	Stipendi al personale in organico	130'000.00		130'000.00	63'660.15
301.03	Stipendi al personale straordinario	10'000.00		10'000.00	15'358.85
301.15	Indennità per servizio notturno e festivo	3'000.00		3'000.00	1'689.75
301.40	Grafiche per anzianità di servizio	0.00		5'000.00	0.00
303.01	Contributi AVS, AI, IPG, AD e AF	9'000.00		9'000.00	4'919.10
304.01	Contributi cassa pensione	9'000.00		9'000.00	4'785.75
305.01	Premi assicurazione infortuni	1'400.00		1'200.00	641.70
306.01	Abbigliamenti	3'000.00		3'000.00	2'698.75
310.01	Materiale di cancelleria e stampati	1'000.00		1'500.00	850.05
310.05	Libri, riviste e documentazioni varie	3'000.00		3'000.00	3'480.20
310.06	Stampa cataloghi e biglietti	1'000.00		1'000.00	0.00
312.01	Consumo acqua	500.00		500.00	414.25
312.02	Consumo energia elettrica	4'500.00		4'000.00	2'702.40
312.04	Consumo combustibile per riscaldamento	4'000.00		6'000.00	4'181.10
313.01	Acquisto materiale di consumo	2'000.00		2'000.00	2'044.90
313.15	Acquisto materiale di pulizia	1'000.00		1'000.00	1'457.35
313.17	Acquisto materiale per manifestazioni	5'000.00		5'000.00	7'084.95
315.01	Manutenzione mobili	1'000.00		1'000.00	187.20
315.08	Restauro opere d'arte / documenti d'archivio	3'000.00		3'000.00	2'515.85
318.02	Tasse telefoniche	1'500.00		1'500.00	1'643.80
318.03	Spese per affrancazioni postali	5'000.00		5'000.00	17'306.10
318.14	Spese per pubblicità e propaganda	5'000.00		5'000.00	8'515.05
318.33	Spese per servizio di sorveglianza	10'000.00		10'000.00	10'415.30
318.51	Spese per esposizioni	250'000.00		50'000.00	348'944.90
318.65	Assicurazione incendi, danni acque e natura	5'000.00		5'000.00	4'200.50
390.04	Addebito interno per manutenzione stabili	5'000.00		5'000.00	5'884.00
390.06	Addebito interno per contratti servizi manutenzione	9'000.00		9'000.00	4'368.05



PREVENTIVO SECONDO LA CLASSIFICAZIONE ISTITUZIONALE
PER L'ANNO 2010

LOC

Pagina

45

	PREVENTIVO 2010		PREVENTIVO 2009	CONSUNTIVO 2008
	SPESE	RICAVI		
3	Cultura, culto			
305	PINACOTECA CASA RUSCA			
4	RICAVI CORRENTI			
434.21	Tasse d'entrata visitatori	20'000.00	10'000.00	28'652.20
435.10	Vendita cataloghi	10'000.00	10'000.00	29'126.40
461.20	Contributi dal Cantone per esposizioni	20'000.00	0.00	13'000.00
469.05	Contributi privati per esposizioni	130'000.00	0.00	74'212.04
	TOTALE RICAVI	180'000.00	20'000.00	144'990.64
	TOTALE SPESE	481'900.00	288'700.00	519'950.00
	SALDO	301'900.00	268'700.00	374'969.36



**PREVENTIVO SECONDO LA CLASSIFICAZIONE ISTITUZIONALE
PER L'ANNO 2010**

LOC

Pagina 46

3	Cultura, culto	PREVENTIVO 2010		PREVENTIVO 2009	CONSUNTIVO 2008
		SPESE	RICAVI		
310	CASTELLO VISCONTEO E CASORELLA				
3	SPESE CORRENTI				
301.01	Stipendi al personale in organico	125'000.00		125'000.00	180'877.35
301.03	Stipendi al personale straordinario	10'000.00		10'000.00	12'854.25
301.15	Indennità per servizio notturno e festivo	0.00		0.00	4'099.50
303.01	Contributi AVS, AI, IPIG, AD e AF	8'200.00		8'000.00	12'950.60
304.01	Contributi cassa pensione	8'000.00		8'000.00	11'164.75
305.01	Premi assicurazione infortuni	1'200.00		1'000.00	1'599.85
306.01	Abbigliamenti	2'000.00		2'000.00	144.30
310.06	Stampa cataloghi e biglietti	1'000.00		1'000.00	0.00
312.01	Consumo acqua	1'000.00		1'000.00	1'075.35
312.02	Consumo energia elettrica	16'000.00		15'000.00	10'171.80
312.03	Consumo gas	8'000.00		10'000.00	9'696.05
313.01	Acquisto materiale di consumo	4'000.00		4'000.00	3'003.60
313.15	Acquisto materiale di pulizia	2'000.00		2'000.00	1'265.65
315.01	Manutenzione mobili	1'000.00		1'000.00	2'255.10
315.08	Restauro opere d'arte / documenti d'archivio	3'000.00		3'000.00	1'237.40
315.10	Manutenzione esposizione permanente	10'000.00		10'000.00	0.00
318.02	Tasse telefoniche	3'000.00		3'000.00	8'788.10
318.33	Spese per servizio di sorveglianza	17'000.00		17'000.00	16'043.10
318.65	Assicurazione incendi, danni acque e natura	12'000.00		12'000.00	10'155.30
390.04	Addebito interno per manutenzione stabili	20'000.00		20'000.00	24'844.55
390.06	Addebito interno per contratti servizi manutenzione	20'000.00		20'000.00	19'810.20
4	RICAVI CORRENTI				
434.21	Tasse d'entrata visitatori		15'000.00	10'000.00	18'006.80
434.44	Tasse per utilizzo spazi		10'000.00	5'000.00	2'200.00



PREVENTIVO SECONDO LA CLASSIFICAZIONE ISTITUZIONALE
PER L'ANNO 2010

LOC

Pagina 47

3	Cultura, culto	PREVENTIVO 2010		PREVENTIVO 2009	CONSUNTIVO 2008
		SPESE	RICAVI		
310	CASTELLO VISCONTEO E CASORELLA				
	TOTALE RICAVI	25'000.00		15'000.00	20'206.80
	TOTALE SPESE	272'400.00		273'000.00	332'036.80
	SALDO	247'400.00		258'000.00	311'830.00



PREVENTIVO SECONDO LA CLASSIFICAZIONE ISTITUZIONALE
PER L'ANNO 2010

LOC

Pagina 48

3	Cultura, culto	PREVENTIVO 2010		PREVENTIVO 2009	CONSUNTIVO 2008
		SPESE	RICAVI		
315	ARCHIVIO STORICO E AMMINISTRATIVO				
3	SPESE CORRENTI				
301.01	Stipendi al personale in organico	132'000.00		134'000.00	130'249.05
303.01	Contributi AVS, AI, IPG, AD e AF	8'000.00		8'000.00	10'376.20
304.01	Contributi cassa pensione	12'500.00		12'500.00	11'386.60
305.01	Premi assicurazione infortuni	1'200.00		1'000.00	1'090.45
309.02	Spese per formazione personale	1'000.00		1'000.00	0.00
310.01	Materiale di cancelleria e stampati	500.00		500.00	200.00
310.05	Libri, riviste e documentazioni varie	1'000.00		1'000.00	1'015.00
310.08	Materiale di archiviazione	4'000.00		4'000.00	775.80
315.01	Manutenzione mobilio	1'000.00		1'000.00	0.00
315.08	Restauro opere d'arte / documenti d'archivio	4'000.00		4'000.00	0.00
317.02	Rimborso spese per missioni d'ufficio	500.00		500.00	0.00
318.02	Tasse telefoniche	500.00		500.00	498.80
318.74	Tasse associazioni diverse	500.00		500.00	200.00
4	RICAVI CORRENTI				
436.03	Indennità PG per servizio militare e PC		0.00	0.00	624.00
439.92	Entrate per fotocopie e riproduzioni		200.00	200.00	34.00
	TOTALE RICAVI		200.00	200.00	658.00
	TOTALE SPESE	166'700.00		168'500.00	155'791.90
	SALDO		166'500.00	168'300.00	155'133.90



PREVENTIVO SECONDO LA CLASSIFICAZIONE ISTITUZIONALE
PER L'ANNO 2010

LOC

Pagina

49

	PREVENTIVO 2010		PREVENTIVO 2009	CONSUNTIVO 2008
	SPESE	RICAVI		
3	Cultura, culto			
320	PALAZZO MORETTINI			
3	SPESE CORRENTI			
301.01	Stipendi al personale in organico	70'000.00	70'000.00	68'970.75
303.01	Contributi AVS, AI, IPG, AD e AF	4'000.00	4'000.00	4'247.70
304.01	Contributi cassa pensione	4'500.00	4'500.00	3'923.80
305.01	Premi assicurazione infortuni	600.00	500.00	502.10
312.01	Consumo acqua	500.00	500.00	414.65
318.65	Assicurazione incendi, danni acque e natura	7'000.00	7'000.00	5'540.30
390.04	Addebito interno per manutenzione stabili	5'000.00	5'000.00	2'16.00
	TOTALE RICAVI		0.00	0.00
	TOTALE SPESE	91'600.00	91'500.00	83'815.30
	SALDO		91'500.00	83'815.30



PREVENTIVO SECONDO LA CLASSIFICAZIONE ISTITUZIONALE
PER L'ANNO 2010

LOC

Pagina
50

3	Cultura, culto	PREVENTIVO 2010		PREVENTIVO 2009	CONSUNTIVO 2008
		SPESE	RICAVI		
360	CULTO				
3	SPESE CORRENTI				
301.02	Stipendi al personale ausiliario	52'000.00		74'000.00	71'232.35
303.01	Contributi AVS, AI, I.P.G., AD e AF	3'300.00		4'700.00	4'854.20
304.01	Contributi cassa pensione	2'100.00		5'000.00	4'327.75
305.01	Premi assicurazione infortuni	500.00		600.00	411.80
312.02	Consumo energia elettrica	7'000.00		6'000.00	4'514.50
315.01	Manutenzione mobilio	1'000.00		1'000.00	0.00
318.34	Spese di culto	1'000.00		1'000.00	320.00
318.37	Spese Parrocchia a norma convenzione	80'000.00		80'000.00	80'000.00
318.65	Assicurazione incendi, danni acque e natura	23'000.00		23'000.00	19'416.55
318.94	Indennità economo Chiesa Sant' Antonio	500.00		500.00	500.00
362.20	Contributo alla Comunità Evangelica	5'000.00		5'000.00	5'000.00
362.21	Contributo alla Parrocchia di Gera	10'000.00		8'000.00	8'000.00
362.23	Contributo alla Parrocchia di Locarno	7'000.00		0.00	0.00
390.04	Addebito interno per manutenzione stabili	10'000.00		10'000.00	21'419.55
390.06	Addebito interno per contratti servizi manutenzione	1'000.00		1'000.00	1'264.55
4	RICAVI CORRENTI				
434.49	Introiti Parrocchia a norma convenzione		80'000.00	80'000.00	80'000.00
469.01	Interessi attivi di fondazioni e legati		660.00	660.00	659.70
	TOTALE RICAVI		80'660.00	80'660.00	80'659.70
	TOTALE SPESE	203'400.00		219'800.00	221'261.25
	SALDO		122'740.00	139'140.00	140'601.55



PREVENTIVO SECONDO LA CLASSIFICAZIONE ISTITUZIONALE
PER L'ANNO 2010

LOC

Pagina

51

4	Sport e tempo libero	PREVENTIVO 2010		PREVENTIVO 2009	CONSUNTIVO 2008
		SPESE	RICAVI		
400	AMMINISTRAZIONE E PROMOZIONE ATTIVITA'				
3	SPESE CORRENTI				
301.01	Stipendi al personale in organico	96'000.00		95'000.00	93'794.50
301.40	Gratifiche per anzianità di servizio	7'500.00		0.00	0.00
303.01	Contributi AVS, AI, IPG, AD e AF	6'000.00		5'800.00	5'958.60
304.01	Contributi cassa pensione	8'000.00		8'000.00	6'693.55
305.01	Premi assicurazione infortuni	1'000.00		700.00	704.20
310.01	Materiale di cancelleria e stampati	1'000.00		1'500.00	217.10
310.05	Libri, riviste e documentazioni varie	500.00		500.00	42.00
312.02	Consumo energia elettrica	1'000.00		500.00	500.00
312.04	Consumo combustibile per riscaldamento	2'000.00		2'000.00	2'000.00
317.02	Rimborso spese per missioni d'ufficio	1'000.00		1'000.00	240.00
318.02	Tasse telefoniche	2'000.00		2'000.00	1'411.75
318.52	Spese per manifestazioni varie	3'000.00		3'000.00	1'454.90
318.74	Tasse associazioni diverse	1'000.00		1'000.00	950.00
365.21	Contributi per attività di tempo libero	1'000.00		1'000.00	16'500.00
	TOTALE RICAVI		0.00	0.00	0.00
	TOTALE SPESE	131'000.00		122'000.00	130'466.60
	SALDO		131'000.00	122'000.00	130'466.60



PREVENTIVO SECONDO LA CLASSIFICAZIONE ISTITUZIONALE
PER L'ANNO 2010

LOC

Pagina

52

4	Sport e tempo libero	PREVENTIVO 2010		PREVENTIVO 2009	CONSUNTIVO 2008
		SPESA	RICAVI		
410	STADI E IMPIANTI SPORTIVI				
3	SPESE CORRENTI				
301.01	Stipendi al personale in organico	238'000.00		236'000.00	201'234.55
301.15	Indennità per servizio notturno e festivo	2'000.00		2'000.00	855.40
301.40	Gratifiche per anzianità di servizio	0.00		0.00	4'836.15
303.01	Contributi AVS, AI, I.P.G., AD e AF	13'500.00		14'000.00	11'621.25
304.01	Contributi cassa pensione	16'000.00		16'000.00	13'613.95
305.01	Premi assicurazione infortuni	2'100.00		1'800.00	2'208.45
306.01	Abbigliamenti	2'000.00		2'000.00	2'343.25
311.02	Acquisto attrezzi, apparecchi e macchinari	15'000.00		15'000.00	10'527.50
312.01	Consumo acqua	9'000.00		9'000.00	8'384.95
312.02	Consumo energia elettrica	42'000.00		40'000.00	26'023.30
312.03	Consumo gas	20'000.00		15'000.00	23'427.25
312.04	Consumo combustibile per riscaldamento	9'000.00		10'000.00	11'739.90
313.01	Acquisto materiale di consumo	35'000.00		35'000.00	36'222.30
313.02	Acquisto carburante e oli	5'000.00		5'000.00	5'702.30
313.15	Acquisto materiale di pulizia	1'000.00		1'000.00	992.60
313.16	Materiale.accessori di ricambio per veicoli e macchine	6'000.00		6'000.00	6'390.15
314.02	Manutenzione stadi	70'000.00		70'000.00	109'184.15
315.02	Manutenzione attrezzi, apparecchi e macchinari	15'000.00		15'000.00	23'577.70
315.03	Manutenzione veicoli	5'000.00		5'000.00	5'253.85
318.02	Tasse telefoniche	3'500.00		3'500.00	3'876.45
318.65	Assicurazione incendi, danni acque e natura	9'000.00		9'000.00	7'292.60
318.67	Assicurazione RC/PC e tasse circolazione	8'000.00		8'000.00	7'981.60
390.01	Addebito interno per prestazioni dipendenti di altri servizi	80'000.00		15'000.00	15'000.00
390.04	Addebito interno per manutenzione stabili	45'000.00		45'000.00	16'283.60
390.06	Addebito interno per contratti servizi manutenzione	3'500.00		3'500.00	3'602.95
4	RICAVI CORRENTI				



PREVENTIVO SECONDO LA CLASSIFICAZIONE ISTITUZIONALE
PER L'ANNO 2010

LOC

Pagina

53

	PREVENTIVO 2010		PREVENTIVO 2009	CONSUNTIVO 2008
	SPESE	RICAVI		
4 Sport e tempo libero				
410 STADI E IMPIANTI SPORTIVI				
4 RICAVI CORRENTI				
434.40 Tasse per uso attrezzature		20'000.00	20'000.00	2'475.00
TOTALE RICAVI		20'000.00	20'000.00	2'475.00
TOTALE SPESE	654'600.00		581'800.00	558'176.15
SALDO		634'600.00	561'800.00	555'701.15



PREVENTIVO SECONDO LA CLASSIFICAZIONE ISTITUZIONALE
PER L'ANNO 2010

LOC

Pagina

54

4	Sport e tempo libero	PREVENTIVO 2010		PREVENTIVO 2009	CONSUNTIVO 2008
		SPESE	RICAVI		
420	STABILIMENTO BALNEARE				
3	SPESE CORRENTI				
301.01	Stipendi al personale in organico	126'000.00		117'000.00	153'412.30
301.03	Stipendi al personale straordinario	50'000.00		50'000.00	60'653.65
301.15	Indennità per servizio notturno e festivo	5'000.00		5'000.00	6'324.75
301.40	Gratifiche per anzianità di servizio	0.00		0.00	14'713.60
303.01	Contributi AVS, AI, IPG, AD e AF	11'000.00		11'000.00	14'248.60
304.01	Contributi cassa pensione	8'300.00		8'500.00	9'959.60
305.01	Premi assicurazione infortuni	1'700.00		1'400.00	587.65
306.01	Abbigliamenti	1'000.00		1'000.00	0.00
312.02	Consumo energia elettrica	17'000.00		10'000.00	10'470.90
313.01	Acquisto materiale di consumo	2'000.00		5'000.00	310.70
313.02	Acquisto carburante e oli	1'000.00		1'000.00	939.90
314.05	Manutenzione riva	30'000.00		25'000.00	27'535.25
315.03	Manutenzione veicoli	1'000.00		1'000.00	0.00
318.02	Tasse telefoniche	1'000.00		1'000.00	1'349.50
318.65	Assicurazione incendi, danni acque e natura	7'000.00		7'000.00	13'464.50
318.67	Assicurazione RC/PC e tasse circolazione	1'000.00		1'000.00	735.70
364.20	Copertura disavanzo Centro Balneare Regionale SA	0.00		100'000.00	100'000.00
390.04	Addebito interno per manutenzione stabili	2'000.00		2'000.00	1'754.00
4	RICAVI CORRENTI				
427.03	Affitto esercizio pubblico bagno popolare		19'000.00	19'000.00	18'316.00
434.12	Tasse d'entrata bagno pubblico		50'000.00	40'000.00	61'290.90
434.40	Tasse per uso attrezzature		1'000.00	1'000.00	500.00
436.01	Rimborso da assicurazioni per infortuni		2'000.00	2'000.00	15'274.00
436.20	Rimborso spese di riscaldamento		600.00	600.00	0.00
439.90	Entrate varie		0.00	0.00	15'795.60
490.01	Accredito interno per prestaz. dipendenti di altri servizi		71'000.00	0.00	0.00



PREVENTIVO SECONDO LA CLASSIFICAZIONE ISTITUZIONALE
PER L'ANNO 2010

	PREVENTIVO 2010		PREVENTIVO 2009	CONSUNTIVO 2008
	SPESE	RICAVI		
4 Sport e tempo libero				
420 STABILIMENTO BALNEARE				
TOTALE RICAVI	265'000.00	143'600.00	62'600.00	111'176.50
TOTALE SPESE			346'900.00	416'460.60
SALDO		121'400.00	284'300.00	305'284.10



PREVENTIVO SECONDO LA CLASSIFICAZIONE ISTITUZIONALE
PER L'ANNO 2010

LOC

Pagina
56

5	Istituti e servizi sociali, famiglie, giovani, integrazione	PREVENTIVO 2010		PREVENTIVO 2009	CONSUNTIVO 2008
		SPESA	RICAVI		
500	UFFICI DI PREVIDENZA SOCIALE				
3	SPESE CORRENTI				
301.01	Stipendi al personale in organico	411'000.00		420'000.00	365'932.10
301.40	Grafitiche per anzianità di servizio	0.00		6'200.00	0.00
303.01	Contributi AVS, AI, IPG, AD e AF	26'000.00		27'000.00	24'011.10
304.01	Contributi cassa pensione	32'000.00		32'000.00	24'205.50
305.01	Premi assicurazione infortuni	4'000.00		3'400.00	2'817.10
310.01	Materiale di cancelleria e stampati	8'000.00		8'000.00	5'497.00
310.05	Libri, riviste e documentazioni varie	500.00		500.00	246.00
315.01	Manutenzione mobilio	1'000.00		1'000.00	0.00
317.03	Rimborso spese per uso veicoli privati	500.00		500.00	88.00
318.02	Tasse telefoniche	3'000.00		3'000.00	3'208.25
365.10	Contributo a progetto "Midada"	25'000.00		0.00	0.00
366.11	Contributo spese funerarie secondo disposti LAPS	25'000.00		25'000.00	26'407.95
4	RICAVI CORRENTI				
436.01	Rimborso da assicurazioni per infortuni		0.00	0.00	652.00
436.03	Indennità PG per servizio militare e PC		0.00	0.00	2'629.60
439.93	Entrate diverse (da transitori, fondi, ecc.)		25'000.00	0.00	0.00
451.01	Rimborso dal Cantone per agenzia AVS		26'000.00	25'000.00	26'725.00
451.04	Partecipazione del Cantone per sportelli LAPS		120'000.00	130'000.00	112'700.00
461.10	Contributo dal Cantone per progetto mentoring		0.00	10'000.00	7'700.00
	TOTALE RICAVI		171'000.00	165'000.00	150'406.60
	TOTALE SPESE	536'000.00		526'600.00	452'413.00
	SALDO		365'000.00	361'600.00	302'006.40



PREVENTIVO SECONDO LA CLASSIFICAZIONE ISTITUZIONALE
PER L'ANNO 2010

LOC

Pagina

57

	PREVENTIVO 2010		PREVENTIVO 2009	CONSUNTIVO 2008
	SPESE	RICAVI		
5	Istituti e servizi sociali, famiglie, giovani, integrazione			
505	UFFICIO CONCILIAZIONE			
3	SPESE CORRENTI			
301.01	Stipendi al personale in organico	65'000.00	66'000.00	71'173.75
303.01	Contributi AVS, AI, IPG, AD e AF	4'000.00	4'000.00	4'655.10
304.01	Contributi cassa pensione	5'000.00	5'500.00	4'491.45
305.01	Premi assicurazione infortuni	500.00	500.00	550.30
310.01	Materiale di cancelleria e stampati	1'000.00	1'000.00	380.40
315.01	Manutenzione mobilio	1'000.00	1'000.00	0.00
318.02	Tasse telefoniche	800.00	800.00	672.55
318.03	Spese per affrancazioni postali	2'000.00	2'000.00	1'716.00
390.22	Addbitto interno per affitto locali	9'000.00	9'000.00	9'078.00
4	RICAVI CORRENTI			
461.14	Contributi dal Cantone per ufficio conciliazione	75'000.00	75'000.00	80'000.00
	TOTALE RICAVI	75'000.00	75'000.00	80'000.00
	TOTALE SPESE	88'300.00	89'800.00	92'717.55
	SALDO	13'300.00	14'800.00	12'717.55



PREVENTIVO SECONDO LA CLASSIFICAZIONE ISTITUZIONALE
PER L'ANNO 2010

LOC

Pagina

58

5	Istituti e servizi sociali, famiglie, giovani, Integrazione	PREVENTIVO 2010		PREVENTIVO 2009	CONSUNTIVO 2008
		SPESE	RICAVI		
510	SERVIZIO SOCIALE E SANITARIO				
3	SPESE CORRENTI				
352.05	Rimborso all'Associazione Servizio Ambulanza Locarnese e Valli (SALVA)	425'000.00		410'000.00	352'368.00
361.01	Contributi per legge maternità e infanzia	240'000.00		240'000.00	212'979.00
361.04	Contributo al Cantone per CM/PC/AVS/AI	3'500'000.00		3'500'000.00	3'612'287.00
361.06	Contributi al Cantone per l'assistenza sociale	900'000.00		850'000.00	853'276.28
362.02	Contributi a Comuni per anziani	50'000.00		50'000.00	51'419.00
362.10	Contributi per anziani ospiti di istituti riconosciuti	4'100'000.00		3'900'000.00	3'992'543.00
365.16	Contributi per il SACD e i servizi di appoggio	1'150'000.00		1'100'000.00	1'151'045.55
	TOTALE RICAVI		0.00	0.00	0.00
	TOTALE SPESE	10'365'000.00		10'050'000.00	10'225'917.83
	SALDO		10'365'000.00	10'050'000.00	10'225'917.83



PREVENTIVO SECONDO LA CLASSIFICAZIONE ISTITUZIONALE
PER L'ANNO 2010

LOC

Pagina

59

5	Istituti e servizi sociali, famiglie, giovani, integrazione	PREVENTIVO 2010		PREVENTIVO 2009	CONSUNTIVO 2008
		SPESE	RICAVI		
520	ISTITUTO COMUNALE PER ANZIANI				
3	SPESE CORRENTI				
301.01	Stipendi al personale in organico	7'225'000.00		7'080'000.00	6'584'216.35
301.03	Stipendi al personale straordinario	200'000.00		200'000.00	304'147.45
301.04	Indennità ad apprendisti / personale educativo	180'000.00		180'000.00	112'512.30
301.15	Indennità per servizio notturno e festivo	280'000.00		237'000.00	179'023.90
301.30	Indennità prestazioni fuori orario	0.00		0.00	41'613.10
301.40	Grafiche per anzianità di servizio	23'400.00		37'000.00	0.00
303.01	Contributi AVS, AI, IPIG, AD e AF	490'000.00		480'000.00	420'877.90
304.01	Contributi cassa pensione	530'000.00		530'000.00	501'161.20
305.01	Premi assicurazione infortuni	75'000.00		60'000.00	57'652.30
306.01	Abbigliamenti	6'000.00		6'000.00	7'103.55
307.01	Indennità di carovita ai pensionati	38'000.00		20'000.00	22'599.60
309.01	Spese per assunzione personale	3'000.00		3'000.00	4'364.60
309.02	Spese per formazione personale	10'000.00		10'000.00	11'636.45
309.03	Spese varie a favore del personale	3'000.00		1'000.00	2'932.00
310.01	Materiale di cancelleria e stampati	6'000.00		8'000.00	4'611.50
310.05	Libri, riviste e documentazioni varie	2'000.00		2'000.00	1'156.00
311.01	Acquisto mobilio	20'000.00		20'000.00	4'735.50
311.02	Acquisto attrezzi, apparecchi e macchinari	25'000.00		25'000.00	37'926.05
311.09	Acquisto biancheria	15'000.00		15'000.00	9'634.10
311.15	Acquisto stoviglie	5'000.00		5'000.00	4'874.95
312.01	Consumo acqua	13'000.00		13'000.00	12'939.60
312.02	Consumo energia elettrica	130'000.00		100'000.00	82'384.20
312.03	Consumo gas	6'000.00		6'000.00	7'610.35
312.04	Consumo combustibile per riscaldamento	140'000.00		190'000.00	185'409.80
313.01	Acquisto materiale di consumo	10'000.00		10'000.00	11'357.25
313.02	Acquisto carburante e oli	1'500.00		1'500.00	1'159.25
313.10	Acquisto generi alimentari	380'000.00		365'000.00	358'888.28



PREVENTIVO SECONDO LA CLASSIFICAZIONE ISTITUZIONALE
PER L'ANNO 2010

LOC

Pagina
60

5	Istituti e servizi sociali, famiglie, giovani, integrazione	PREVENTIVO 2010		PREVENTIVO 2009	CONSUNTIVO 2008
		SPESE	RICAVI		
520	ISTITUTO COMUNALE PER ANZIANI				
3	SPESE CORRENTI				
313.11	Acquisto bevande	25'000.00		28'000.00	17'806.50
313.12	Acquisti vari per rivendita	5'000.00		5'000.00	3'231.65
313.14	Acquisto bevande e alimenti (per bar)	30'000.00		25'000.00	32'336.05
313.15	Acquisto materiale di pulizia	60'000.00		50'000.00	56'606.95
313.16	Materiale accessori di ricambio per veicoli e macchine	0.00		0.00	80.00
313.20	Acquisto materiale per cure varie	25'000.00		25'000.00	17'430.20
313.21	Acquisto medicinali	220'000.00		210'000.00	266'320.65
313.22	Acquisto materiale sanitario	70'000.00		70'000.00	54'403.75
313.23	Acquisto materiale per ergoterapia	2'000.00		2'000.00	2'041.60
314.16	Manutenzione parco (San Carlo)	10'000.00		10'000.00	8'623.15
315.02	Manutenzione attrezzi, apparecchi e macchinari	25'000.00		25'000.00	22'009.65
315.03	Manutenzione veicoli	1'000.00		2'000.00	504.20
315.09	Manutenzione biancheria e guardaroba	500.00		500.00	425.55
315.11	Servizio lavanderia	95'000.00		95'000.00	92'566.60
317.03	Rimborso spese per uso veicoli privati	1'000.00		1'000.00	1'705.00
318.01	Tasse conto corrente postale	2'500.00		2'500.00	2'324.39
318.02	Tasse telefoniche	25'000.00		30'000.00	26'799.30
318.03	Spese per affrancazioni postali	4'000.00		4'000.00	3'712.40
318.30	Spese per consulenze e perizie	5'000.00		5'000.00	5'380.00
318.34	Spese di culto	4'000.00		4'000.00	4'128.55
318.43	Spese ricreative per ospiti	8'000.00		10'000.00	4'793.15
318.65	Assicurazione incendi, danni acque e natura	36'000.00		36'000.00	31'057.30
318.66	Assicurazione RC generale	10'000.00		10'000.00	12'308.00
318.67	Assicurazione RC/PC e tasse circolazione	2'000.00		2'000.00	2'524.80
318.81	Spese per raccolta ed incenerimento rifiuti	30'000.00		30'000.00	27'052.80
318.90	Gratifiche a ospiti per prestazioni	3'000.00		3'000.00	2'670.00
318.95	Indennità al medico	18'000.00		18'000.00	18'000.00



PREVENTIVO SECONDO LA CLASSIFICAZIONE ISTITUZIONALE
PER L'ANNO 2010

LOC

Pagina 61

5	Istituti e servizi sociali, famiglie, giovani, integrazione	PREVENTIVO 2010		PREVENTIVO 2009	CONSUNTIVO 2008
		SPESA	RICAVI		
520	ISTITUTO COMUNALE PER ANZIANI				
3	SPESA CORRENTI				
319.01	Spese varie	1'000.00		1'000.00	50.00
340.20	Destinazione a fondo eccedenze San Carlo (25%)	0.00		0.00	89'260.29
340.75	Destinazione a fondo eccedenze San Carlo (75%)	0.00		0.00	267'780.87
365.05	Contributi ricorrenti ad associazioni a carattere sociale	1'000.00		1'000.00	1'950.00
390.01	Addebito interno per prestazioni dipendenti di altri servizi	65'000.00		65'000.00	65'000.00
390.04	Addebito interno per manutenzione stabili	60'000.00		60'000.00	78'127.85
390.06	Addebito interno per contratti servizi manutenzione	67'000.00		67'000.00	71'147.30
390.10	Addebito interno per interessi passivi	250'000.00		260'000.00	280'000.00
390.11	Addebito interno per ammortamenti	360'000.00		360'000.00	400'000.00
4	RICAVI CORRENTI				
422.02	Interessi su titoli diversi		500.00	500.00	725.65
432.02	Rette di ospiti di istituti		3'730'000.00	3'700'000.00	3'835'195.25
432.03	Ricavi per prestazioni speciali a ospiti di istituti		3'280'000.00	3'190'000.00	3'272'334.70
432.04	Bonifici del personale per vitto		50'000.00	50'000.00	53'027.70
432.09	Rimborso da Casse malati per acquisto medicinali		274'000.00	274'000.00	272'493.90
435.12	Ricavi per vendita giornale		0.00	0.00	140.00
435.13	Ricavi per vendite al Bar		105'000.00	95'000.00	99'672.85
435.14	Ricavi per vendita materiale vario		5'000.00	5'000.00	7'733.20
436.01	Rimborso da assicurazioni per infortuni		30'000.00	30'000.00	29'842.20
436.08	Rimborso spese per trasporto di ospiti		4'000.00	4'000.00	5'626.35
436.09	Rimborso manutenzione biancheria e guardaroba		500.00	500.00	1'270.00
436.10	Rimborso tasse telefoniche		8'000.00	8'000.00	9'244.85
436.20	Rimborso spese di riscaldamento		7'000.00	7'000.00	7'000.00
439.90	Entrate varie		3'000.00	3'000.00	9'876.45
439.93	Entrate diverse (da transitori, fondi, ecc.)		100'000.00	0.00	0.00



PREVENTIVO SECONDO LA CLASSIFICAZIONE ISTITUZIONALE
PER L'ANNO 2010

LOC

Pagina
62

5	Istituti e servizi sociali, famiglie, giovani, integrazione	PREVENTIVO 2010		PREVENTIVO 2009	CONSUNTIVO 2008
		SPESE	RICAVI		
520	ISTITUTO COMUNALE PER ANZIANI				
4	RICAVI CORRENTI				
462.01	Contributi dai Comuni per gli oneri finanziari		10'000.00	5'000.00	16'405.00
462.02	Contributo cantonale per Istituto S. Carlo		2'940'000.00	2'900'000.00	2'288'010.67
469.03	Offerte e donazioni		0.00	0.00	950.00
	TOTALE RICAVI		10'547'000.00	10'272'000.00	9'909'548.77
	TOTALE SPESE	11'337'900.00		11'121'500.00	10'942'686.03
	SALDO		790'900.00	849'500.00	1'033'137.26



PREVENTIVO SECONDO LA CLASSIFICAZIONE ISTITUZIONALE
PER L'ANNO 2010

LOC

Pagina 63

5	Istituti e servizi sociali, famiglie, giovani, integrazione	PREVENTIVO 2010		PREVENTIVO 2009	CONSUNTIVO 2008
		SPESE	RICAVI		
550	PARCO ROBINSON				
3	SPESE CORRENTI				
311.02	Acquisto attrezzi, apparecchi e macchinari	1'000.00		1'000.00	0.00
312.01	Consumo acqua	1'500.00		1'500.00	2'174.15
312.02	Consumo energia elettrica	1'000.00		1'000.00	755.25
313.01	Acquisto materiale di consumo	4'000.00		4'000.00	1'772.20
313.10	Acquisto generi alimentari	500.00		500.00	395.65
318.02	Tasse telefoniche	800.00		800.00	617.90
318.55	Assicurazione incendi, danni acque e natura	300.00		300.00	230.55
319.01	Spese varie	3'000.00		3'000.00	0.00
390.01	Addebito interno per prestazioni dipendenti di altri servizi	10'000.00		10'000.00	6'334.00
4	RICAVI CORRENTI				
462.10	Contributi da Comuni per Parco Robinson		3'000.00	3'000.00	2'784.00
	TOTALE RICAVI		3'000.00	3'000.00	2'784.00
	TOTALE SPESE	22'100.00		22'100.00	12'279.70
	SALDO		19'100.00	19'100.00	9'495.70



PREVENTIVO SECONDO LA CLASSIFICAZIONE ISTITUZIONALE
PER L'ANNO 2010

LOC

Pagina 64

5	Istituti e servizi sociali, famiglie, giovani, integrazione	PREVENTIVO 2010		PREVENTIVO 2009	CONSUNTIVO 2008
		SPESE	RICAVI		
568	CENTRO GIOVANI				
3	SPESE CORRENTI				
301.01	Stipendi al personale in organico	116'000.00		115'000.00	28'365.65
301.03	Stipendi al personale straordinario	0.00		0.00	69'417.40
301.30	Indennità prestazioni fuori orario	5'000.00		5'000.00	0.00
303.01	Contributi AVS, AI, IPG, AD e AF	7'700.00		7'700.00	6'356.70
304.01	Contributi cassa pensione	9'400.00		9'400.00	6'750.65
305.01	Premi assicurazione infortuni	1'200.00		1'000.00	751.50
309.02	Spese per formazione personale	0.00		2'000.00	0.00
311.02	Acquisto attrezzi, apparecchi e macchinari	2'000.00		3'000.00	1'548.00
312.01	Consumo acqua	200.00		200.00	186.95
312.02	Consumo energia elettrica	4'000.00		3'000.00	2'266.80
313.01	Acquisto materiale di consumo	10'000.00		15'000.00	5'148.90
315.01	Manutenzione mobilio	2'000.00		3'000.00	838.70
318.02	Tasse telefoniche	2'000.00		2'000.00	1'524.20
318.43	Spese ricreative per ospiti	8'000.00		10'000.00	10'219.50
319.01	Spese varie	5'000.00		5'000.00	1'467.20
390.10	Addebito interno per interessi passivi	4'000.00		4'000.00	4'000.00
390.11	Addebito interno per ammortamenti	5'000.00		5'000.00	5'000.00
4	RICAVI CORRENTI				
461.09	Contributo dal Cantone per centro giovani		60'000.00	60'000.00	44'696.00
462.11	Contributi da Comuni per centro giovani		15'000.00	15'000.00	7'500.00
469.09	Contributi da privati per centro giovani		15'000.00	15'000.00	0.00
	TOTALE RICAVI		90'000.00	90'000.00	52'196.00
	TOTALE SPESE	181'500.00		190'300.00	143'842.15
	SALDO		91'500.00	100'300.00	91'646.15



PREVENTIVO SECONDO LA CLASSIFICAZIONE ISTITUZIONALE
PER L'ANNO 2010

LOC

Pagina

65

5	Istituti e servizi sociali, famiglie, giovani, integrazione	PREVENTIVO 2010		PREVENTIVO 2009	CONSUNTIVO 2008
		SPESE	RICAVI		
570	NIDO DELL'INFANZIA				
3	SPESE CORRENTI				
301.01	Stipendi al personale in organico	656'000.00		630'000.00	653'791.70
301.03	Stipendi al personale straordinario	100'000.00		100'000.00	38'119.35
301.04	Indennità ad apprendisti / personale educativo	40'000.00		40'000.00	27'678.45
301.40	Gratifiche per anzianità di servizio	17'000.00		0.00	0.00
303.01	Contributi AVS, Ai, IPG, AD e AF	45'000.00		46'000.00	41'573.40
304.01	Contributi cassa pensione	45'000.00		42'000.00	46'516.00
305.01	Premi assicurazione infortuni	7'800.00		6'000.00	5'772.00
309.02	Spese per formazione personale	10'000.00		8'000.00	5'545.00
309.03	Spese varie a favore del personale	500.00		500.00	381.20
310.01	Materiale di cancelleria e stampati	1'000.00		1'000.00	724.35
310.05	Libri, riviste e documentazioni varie	1'500.00		1'500.00	2'029.75
310.20	Materiale scolastico e didattico	5'000.00		5'000.00	1'747.10
310.21	Libri per biblioteca scolastica	500.00		500.00	290.40
311.01	Acquisto mobili	500.00		500.00	361.80
311.02	Acquisto attrezzi, apparecchi e macchinari	1'000.00		1'000.00	499.25
311.09	Acquisto biancheria	500.00		500.00	178.20
312.01	Consumo acqua	1'500.00		1'500.00	1'402.55
312.02	Consumo energia elettrica	7'000.00		7'000.00	5'067.70
312.04	Consumo combustibile per riscaldamento	12'000.00		15'000.00	15'926.70
313.01	Acquisto materiale di consumo	3'000.00		3'000.00	3'359.75
313.10	Acquisto generi alimentari	45'000.00		50'000.00	52'464.96
313.15	Acquisto materiale di pulizia	4'000.00		4'000.00	3'692.10
313.21	Acquisto medicinali	1'000.00		1'000.00	956.94
313.25	Acquisto articoli di toilette	1'000.00		1'000.00	384.40
315.01	Manutenzione mobili	500.00		500.00	722.00
315.02	Manutenzione attrezzi, apparecchi e macchinari	1'500.00		1'500.00	4'503.75
317.03	Rimborso spese per uso veicoli privati	500.00		500.00	557.20



PREVENTIVO SECONDO LA CLASSIFICAZIONE ISTITUZIONALE
PER L'ANNO 2010

LOC

Pagina
66

5	Istituti e servizi sociali, famiglie, giovani, integrazione	PREVENTIVO 2010		PREVENTIVO 2009	CONSUNTIVO 2008
		SPESA	RICAVI		
570	NIDO DELL'INFANZIA				
3	SPESE CORRENTI				
318.01	Tasse conto corrente postale	0.00		0.00	108.00
318.02	Tasse telefoniche	2'000.00		3'000.00	1'846.95
318.43	Spese ricreative per ospiti	500.00		500.00	0.00
318.65	Assicurazione incendi, danni acque e natura	3'700.00		3'700.00	3'147.15
318.81	Spese per raccolta ed incenerimento rifiuti	1'300.00		1'300.00	1'207.25
319.01	Spese varie	1'000.00		1'000.00	46.75
390.04	Addebito interno per manutenzione stabili	8'000.00		8'000.00	6'581.35
390.06	Addebito interno per contratti servizi manutenzione	7'500.00		7'500.00	6'829.05
390.10	Addebito interno per interessi passivi	20'000.00		25'000.00	25'000.00
390.11	Addebito interno per ammortamenti	35'000.00		40'000.00	37'000.00
4	RICAVI CORRENTI				
427.01	Affitto stabili		5'000.00	0.00	4'830.00
432.02	Rette di ospiti di istituti		250'000.00	280'000.00	257'642.60
461.13	Contributi dal Cantone		390'000.00	420'000.00	619'400.00
462.09	Contributi da Comuni per Nido dell'infanzia		50'000.00	50'000.00	64'470.80
490.01	Accredito interno per prestaz. dipendenti di altri servizi		20'000.00	20'000.00	0.00
	TOTALE RICAVI		715'000.00	770'000.00	946'343.40
	TOTALE SPESE	1'087'300.00		1'057'500.00	996'012.50
	SALDO		372'300.00	287'500.00	49'669.10



PREVENTIVO SECONDO LA CLASSIFICAZIONE ISTITUZIONALE
PER L'ANNO 2010

LOC

Pagina

67

	PREVENTIVO 2010		PREVENTIVO 2009	CONSUNTIVO 2008
	SPESE	RICAVI		
5	Istituti e servizi sociali, famiglie, giovani, integrazione			
590	COLONIA DIURNA			
3	SPESE CORRENTI			
301.04	Indennità ad apprendisti / personale educativo		25'000.00	30'689.05
303.01	Contributi AVS, AI, IPG, AD e AF		3'000.00	3'728.65
305.01	Premi assicurazione infortuni		500.00	468.60
313.10	Acquisto generi alimentari		15'000.00	16'413.15
319.01	Spese varie		2'000.00	1'924.85
390.01	Addebito interno per prestazioni dipendenti di altri servizi		0.00	7'310.00
4	RICAVI CORRENTI			
432.08	Partecipazione famiglie alle spese Colonia Diurna	35'000.00	35'000.00	36'877.85
	TOTALE RICAVI	35'000.00	35'000.00	36'877.85
	TOTALE SPESE	45'500.00	43'700.00	60'534.30
	SALDO	10'500.00	8'700.00	23'656.45

PREVENTIVO SECONDO LA CLASSIFICAZIONE ISTITUZIONALE
PER L'ANNO 2010

5	Istituti e servizi sociali, famiglie, giovani, integrazione	PREVENTIVO 2010		PREVENTIVO 2009	CONSUNTIVO 2008
		SPESA	RICAVI		
595	COLONIA VANDONI				
3	SPESE CORRENTI				
301.02	Stipendi al personale ausiliario	4'000.00		15'000.00	11'200.00
301.04	Indennità ad apprendisti / personale educativo	5'000.00		20'000.00	20'950.00
303.01	Contributi AVS, Al, IPG, AD e AF	500.00		2'500.00	1'744.60
305.01	Premi assicurazione infortuni	100.00		300.00	255.80
310.20	Materiale scolastico e didattico	500.00		1'000.00	0.00
312.02	Consumo energia elettrica	500.00		2'000.00	726.95
313.01	Acquisto materiale di consumo	500.00		2'000.00	135.45
313.10	Acquisto generi alimentari	4'000.00		15'000.00	12'765.70
313.15	Acquisto materiale di pulizia	200.00		500.00	0.00
318.65	Assicurazione incendi, danni acque e natura	1'800.00		1'800.00	1'615.20
319.01	Spese varie	1'000.00		4'000.00	3'591.20
390.01	Addebito interno per prestazioni dipendenti di altri servizi	10'000.00		10'000.00	0.00
390.04	Addebito interno per manutenzione stabili	6'000.00		6'000.00	12'446.15
390.06	Addebito interno per contratti servizi manutenzione	500.00		500.00	0.00
4	RICAVI CORRENTI				
432.01	Partecipazione a spese di refezione		7'000.00	40'000.00	25'719.55
461.05	Contributi dal Cantone per organizzazione colonie		3'000.00	12'000.00	8'550.00
469.03	Offerte e donazioni		3'000.00	3'000.00	3'000.00
	TOTALE RICAVI		13'000.00	55'000.00	37'269.55
	TOTALE SPESE	34'600.00		80'600.00	65'431.05
	SALDO		21'600.00	25'600.00	28'161.50



PREVENTIVO SECONDO LA CLASSIFICAZIONE ISTITUZIONALE
PER L'ANNO 2010

LOC

Pagina

69

6	Territorio e opere pubbliche	PREVENTIVO 2010		PREVENTIVO 2009	CONSUNTIVO 2008
		SPESE	RICAVI		
600	UT: AMMINISTRAZIONE E DIREZIONE				
3	SPESE CORRENTI				
301.01	Stipendi al personale in organico	250'000.00		250'000.00	241'946.05
303.01	Contributi AVS, Al, I.P.G., AD e AF	16'000.00		15'000.00	15'467.60
304.01	Contributi cassa pensione	23'000.00		23'000.00	19'756.25
305.01	Premi assicurazione infortuni	2'500.00		2'000.00	1'586.30
309.01	Spese per assunzione personale	1'000.00		1'000.00	0.00
309.02	Spese per formazione personale	4'000.00		1'000.00	515.00
310.01	Materiale di cancelleria e stampati	13'000.00		15'000.00	15'417.85
310.04	Inserzioni varie	4'000.00		4'000.00	2'265.00
310.05	Libri, riviste e documentazioni varie	3'000.00		3'000.00	1'152.95
317.02	Rimborso spese per missioni d'ufficio	1'000.00		1'000.00	70.00
318.02	Tasse telefoniche	4'000.00		4'000.00	3'529.85
318.03	Spese per affrancazioni postali	3'000.00		3'000.00	3'431.00
318.30	Spese per consulenze e perizie	70'000.00		60'000.00	84'214.75
318.32	Spese per aggiornamento misurazione catastale	40'000.00		40'000.00	43'902.45
318.64	Spese consortili per manutenzione strade	28'000.00		28'000.00	28'834.85
318.66	Assicurazione RC generale	140'000.00		140'000.00	116'373.50
318.74	Tasse associazioni diverse	3'000.00		3'000.00	4'400.00
4	RICAVI CORRENTI				
431.01	Tasse di cancelleria		10'000.00	10'000.00	17'271.85
461.01	Contributo cantonale per aggiornamento mappa		7'000.00	7'000.00	8'159.75
	TOTALE RICAVI		17'000.00	17'000.00	25'431.60
	TOTALE SPESE	605'500.00		593'000.00	582'863.40
	SALDO		588'500.00	576'000.00	557'431.80



PREVENTIVO SECONDO LA CLASSIFICAZIONE ISTITUZIONALE
PER L'ANNO 2010

LOC

Pagina
70

6	Territorio e opere pubbliche	PREVENTIVO 2010		PREVENTIVO 2009	CONSUNTIVO 2008
		SPESE	RICAVI		
601	UT: SEZIONE SERVIZI PUBBLICI				
3	SPESE CORRENTI				
301.01	Stipendi al personale in organico	118'000.00		120'000.00	193'487.95
301.13	Indennità di sorveglianza	4'000.00		4'000.00	3'080.00
301.40	Gratifiche per anzianità di servizio	0.00		9'000.00	0.00
303.01	Contributi AVS, AI, IPIG, AD e AF	7'000.00		8'000.00	13'004.30
304.01	Contributi cassa pensione	11'000.00		11'000.00	14'800.25
305.01	Premi assicurazione infortuni	1'000.00		1'000.00	1'537.10
309.02	Spese per formazione personale	1'000.00		1'000.00	0.00
313.02	Acquisto carburante e oli	5'000.00		5'000.00	4'875.50
313.16	Materiale accessori di ricambio per veicoli e macchine	1'000.00		1'000.00	1'098.45
315.03	Manutenzione veicoli	2'000.00		2'000.00	1'751.75
316.50	Leasing	1'000.00		5'000.00	5'061.00
318.02	Tasse telefoniche	3'000.00		3'000.00	2'674.65
318.67	Assicurazione RC/PC e tasse circolazione	3'000.00		3'000.00	3'017.70
	TOTALE RICAVI		0.00	0.00	0.00
	TOTALE SPESE	157'000.00		173'000.00	244'388.65
	SALDO		157'000.00	173'000.00	244'388.65



PREVENTIVO SECONDO LA CLASSIFICAZIONE ISTITUZIONALE
PER L'ANNO 2010

LOC

Pagina 71

6	Territorio e opere pubbliche	PREVENTIVO 2010		PREVENTIVO 2009	CONSUNTIVO 2008
		SPESE	RICAVI		
603	UT: PROGETTAZIONE OPERE GENIO CIVILE				
3	SPESE CORRENTI				
301.01	Stipendi al personale in organico	200'000.00		234'000.00	197'216.95
303.01	Contributi AVS, AI, IPG, AD e AF	13'000.00		15'000.00	12'869.60
304.01	Contributi cassa pensione	18'000.00		20'000.00	14'920.95
305.01	Premi assicurazione infortuni	2'000.00		2'000.00	1'521.00
309.02	Spese per formazione personale	1'000.00		1'000.00	780.00
310.01	Materiale di cancelleria e stampati	1'500.00		1'500.00	2'000.00
310.05	Libri, riviste e documentazioni varie	4'000.00		4'000.00	2'404.90
316.50	Leasing	0.00		0.00	3'517.00
318.02	Tasse telefoniche	2'000.00		2'000.00	1'601.90
4	RICAVI CORRENTI				
438.01	Prestazioni proprie per direzione lavori		20'000.00	70'000.00	70'055.00
490.01	Accredito interno per prestaz. dipendenti di altri servizi		30'000.00	30'000.00	34'000.00
	TOTALE RICAVI		50'000.00	100'000.00	104'055.00
	TOTALE SPESE	241'500.00		279'500.00	236'832.30
	SALDO		191'500.00	179'500.00	132'777.30

PREVENTIVO SECONDO LA CLASSIFICAZIONE ISTITUZIONALE
PER L'ANNO 2010

6	Territorio e opere pubbliche	PREVENTIVO 2010		PREVENTIVO 2009	CONSUNTIVO 2008
		SPESE	RICAVI		
605	MANUTENZIONE DELLE STRADE				
3	SPESE CORRENTI				
301.01	Stipendi al personale in organico	410'000.00		400'000.00	410'698.80
301.03	Stipendi al personale straordinario	50'000.00		45'000.00	19'550.70
301.13	Indennità di sorveglianza	6'000.00		6'000.00	3'120.00
301.15	Indennità per servizio notturno e festivo	1'000.00		1'000.00	0.00
301.30	Indennità prestazioni fuori orario	5'000.00		10'000.00	0.00
303.01	Contributi AVS, AI, IPIG, AD e AF	29'000.00		28'000.00	26'487.80
304.01	Contributi cassa pensione	29'000.00		28'000.00	27'301.75
305.01	Premi assicurazione infortuni	4'500.00		3'500.00	4'297.40
306.01	Abbigliamenti	4'000.00		4'000.00	3'249.95
309.02	Spese per formazione personale	5'000.00		1'000.00	1'450.00
311.02	Acquisto attrezzi, apparecchi e macchinari	3'000.00		3'000.00	2'051.00
313.01	Acquisto materiale di consumo	10'000.00		10'000.00	5'924.75
313.02	Acquisto carburante e oli	28'000.00		28'000.00	31'542.25
313.03	Sale antigelo e prodotti chimici	20'000.00		20'000.00	15'971.85
313.05	Acquisto lampade per illuminazione stradale	0.00		0.00	480.55
313.16	Materiale, accessori di ricambio per veicoli e macchine	15'000.00		15'000.00	19'688.20
314.06	Manutenzione strade e sentieri	280'000.00		280'000.00	316'749.10
314.07	Manutenzione marciapiedi	80'000.00		80'000.00	95'673.60
314.10	Manutenzione invernale strade	5'000.00		5'000.00	0.00
314.21	Manutenzione arredo urbano	50'000.00		50'000.00	36'944.80
315.02	Manutenzione attrezzi, apparecchi e macchinari	2'000.00		2'000.00	2'053.80
315.03	Manutenzione veicoli	25'000.00		25'000.00	21'216.60
316.50	Leasing	9'000.00		55'000.00	43'643.40
318.67	Assicurazione RC/PC e tasse circolazione	23'000.00		25'000.00	24'775.70
318.68	Tassa sul traffico pesante TTPCP	3'000.00		3'000.00	2'213.50
390.01	Addebito interno per prestazioni dipendenti di altri servizi	80'000.00		80'000.00	85'800.00



PREVENTIVO SECONDO LA CLASSIFICAZIONE ISTITUZIONALE
PER L'ANNO 2010

LOC

Pagina

73

6	Territorio e opere pubbliche	PREVENTIVO 2010		PREVENTIVO 2009	CONSUNTIVO 2008
		SPESE	RICAVI		
605	MANUTENZIONE DELLE STRADE				
4	RICAVI CORRENTI				
435.02	Vendita numeri civici		500.00	500.00	0.00
436.01	Rimborso da assicurazioni per infortuni		5'000.00	0.00	0.00
436.03	Indennità PG per servizio militare e PC		1'000.00	1'000.00	1'811.00
451.02	Rimborso dal Cantone per manutenzione strade cantonali		85'000.00	85'000.00	85'669.75
490.01	Accredito interno per prestaz. dipendenti di altri servizi		148'000.00	148'000.00	134'000.00
	TOTALE RICAVI		239'500.00	234'500.00	221'480.75
	TOTALE SPESE	1'176'500.00		1'207'500.00	1'200'885.50
	SALDO		937'000.00	973'000.00	979'404.75



PREVENTIVO SECONDO LA CLASSIFICAZIONE ISTITUZIONALE
PER L'ANNO 2010

LOC

Pagina 74

6	Territorio e opere pubbliche	PREVENTIVO 2010		PREVENTIVO 2009	CONSUNTIVO 2008
		SPESA	RICAVI		
606	MANUTENZIONE STRADA MONTI-BRE				
3	SPESA CORRENTI				
301.01	Stipendi al personale in organico	74'000.00		75'000.00	70'967.40
301.40	Grafiche per anzianità di servizio	5'600.00		0.00	0.00
303.01	Contributi AVS, AI, IPG, AD e AF	5'000.00		4'500.00	4'833.30
304.01	Contributi cassa pensione	5'700.00		5'800.00	4'882.95
305.01	Premi assicurazione infortuni	700.00		600.00	571.30
306.01	Abbigliamenti	500.00		500.00	494.00
312.02	Consumo energia elettrica	3'000.00		2'000.00	1'782.20
313.01	Acquisto materiale di consumo	500.00		500.00	0.00
313.02	Acquisto carburante e oli	3'000.00		3'000.00	3'872.20
313.03	Sale antigelo e prodotti chimici	8'000.00		8'000.00	6'038.40
313.16	Materiale, accessori di ricambio per veicoli e macchine	1'000.00		1'000.00	865.45
314.06	Manutenzione strade e sentieri	35'000.00		35'000.00	40'458.05
314.10	Manutenzione invernale strade	5'000.00		5'000.00	13'794.00
315.02	Manutenzione attrezzi, apparecchi e macchinari	1'000.00		1'000.00	0.00
315.03	Manutenzione veicoli	2'000.00		2'000.00	1'100.00
316.01	Affitto occupazione immobili di terzi	700.00		700.00	700.00
317.15	Indennità per pasti al personale	3'000.00		3'000.00	4'281.90
318.02	Tasse telefoniche	1'000.00		1'000.00	608.80
318.67	Assicurazione RC/PC e tasse circolazione	4'800.00		3'000.00	2'940.50
390.01	Addebito interno per prestazioni dipendenti di altri servizi	35'000.00		35'000.00	35'000.00
4	RICAVI CORRENTI				
434.06	Tassa d'uso strade forestali		5'000.00	5'000.00	4'350.00
452.04	Rimborsi dai Comuni per manutenzione strada Monti-Bre		27'000.00	27'000.00	28'326.00



PREVENTIVO SECONDO LA CLASSIFICAZIONE ISTITUZIONALE
PER L'ANNO 2010

LOC

Pagina

75

6	Territorio e opere pubbliche	PREVENTIVO 2010		PREVENTIVO 2009	CONSUNTIVO 2008
		SPESE	RICAVI		
606	MANUTENZIONE STRADA MONTI-BRE'				
	TOTALE RICAVI		32'000.00	32'000.00	32'676.00
	TOTALE SPESE	194'500.00		186'600.00	193'190.45
	SALDO		162'500.00	154'600.00	160'514.45



PREVENTIVO SECONDO LA CLASSIFICAZIONE ISTITUZIONALE
PER L'ANNO 2010

LOC

Pagina 76

6	Territorio e opere pubbliche	PREVENTIVO 2010		PREVENTIVO 2009	CONSUNTIVO 2008
		SPESA	RICAVI		
607	MANUTENZIONE STRADE PIANO DI MAGADINO				
3	SPESA CORRENTI				
301.01	Stipendi al personale in organico	73'000.00		74'000.00	72'184.95
303.01	Contributi AVS, AI, IPG, AD e AF	4'400.00		4'500.00	4'264.30
304.01	Contributi cassa pensione	5'300.00		5'400.00	4'530.85
305.01	Premi assicurazione infortuni	700.00		600.00	504.00
306.01	Abbigliamenti	500.00		500.00	494.00
313.01	Acquisto materiale di consumo	500.00		500.00	0.00
313.02	Acquisto carburante e oli	2'000.00		2'000.00	1'360.50
313.03	Sale antigelo e prodotti chimici	5'000.00		5'000.00	5'500.00
313.16	Materiale accessori di ricambio per veicoli e macchine	1'000.00		1'000.00	427.90
314.06	Manutenzione strade e sentieri	80'000.00		80'000.00	82'110.65
314.10	Manutenzione invernale strade	30'000.00		20'000.00	35'582.00
315.03	Manutenzione veicoli	1'000.00		1'000.00	305.00
318.67	Assicurazione RC/PC e tasse circolazione	800.00		800.00	795.50
390.01	Addebito interno per prestazioni dipendenti di altri servizi	5'000.00		5'000.00	5'000.00
4	RICAVI CORRENTI				
436.01	Rimborso da assicurazioni per infortuni		0.00	0.00	4'819.55
	TOTALE RICAVI		0.00	0.00	4'819.55
	TOTALE SPESE	209'200.00		200'300.00	213'059.65
	SALDO		209'200.00	200'300.00	208'240.10



PREVENTIVO SECONDO LA CLASSIFICAZIONE ISTITUZIONALE
PER L'ANNO 2010

LOC

Pagina

77

6	Territorio e opere pubbliche	PREVENTIVO 2010		PREVENTIVO 2009	CONSUNTIVO 2008
		SPESE	RICAVI		
615	MANUTENZIONE CANALIZZAZIONI E DEPURAZIONE				
3	SPESE CORRENTI				
312.02	Consumo energia elettrica	4'000.00		2'500.00	2'517.90
314.15	Manutenzione rete PGC	140'000.00		120'000.00	157'932.30
314.17	Manutenzione riali e tombature	60'000.00		50'000.00	53'242.80
315.02	Manutenzione attrezzi, apparecchi e macchinari	1'000.00		1'000.00	0.00
318.02	Tasse telefoniche	500.00		500.00	407.50
352.06	Rimborsi al Consorzio depurazione acque	1'100'000.00		1'100'000.00	918'631.15
352.11	Rimborsi a Consorzi (fognatura)	3'000.00		3'000.00	4.95
380.01	Versamenti a finanz. speciali per manutenzione straordinaria delle canalizzazioni	100'000.00		100'000.00	100'000.00
390.01	Addebito interno per prestazioni dipendenti di altri servizi	60'000.00		60'000.00	64'000.00
4	RICAVI CORRENTI				
434.01	Tasse d'uso canalizzazioni		1'410'000.00	1'400'000.00	1'399'915.45
480.01	Prelev. da finanz. speciali per la manutenzione straordinaria delle canalizzazioni		200'000.00	100'000.00	100'000.00
	TOTALE RICAVI		1'610'000.00	1'500'000.00	1'499'915.45
	TOTALE SPESE	1'468'500.00		1'437'000.00	1'296'736.60
	SALDO	141'500.00		-63'000.00	-203'178.85



PREVENTIVO SECONDO LA CLASSIFICAZIONE ISTITUZIONALE
PER L'ANNO 2010

LOC

Pagina 78

6	Territorio e opere pubbliche	PREVENTIVO 2010		PREVENTIVO 2009	CONSUNTIVO 2008
		SPESE	RICAVI		
620	MANUTENZIONE CIMITERI E SERVIZIO FUNERARIO				
3	SPESE CORRENTI				
301.01	Stipendi al personale in organico	77'000.00		135'000.00	35'814.50
301.15	Indennità per servizio notturno e festivo	2'000.00		2'000.00	0.00
303.01	Contributi AVS, AI, IPG, AD e AF	5'000.00		8'500.00	2'357.00
304.01	Contributi cassa pensione	5'200.00		10'000.00	1'874.00
305.01	Premi assicurazione infortuni	800.00		1'000.00	345.70
306.01	Abbigliamenti	2'000.00		2'000.00	1'157.75
312.01	Consumo acqua	1'500.00		1'500.00	1'142.45
312.02	Consumo energia elettrica	3'000.00		2'500.00	1'805.10
313.01	Acquisto materiale di consumo	20'000.00		20'000.00	22'077.10
314.20	Manutenzione cimiteri	50'000.00		35'000.00	44'800.45
316.50	Leasing	6'000.00		3'000.00	0.00
318.65	Assicurazione incendi, danni acque e natura	4'000.00		4'000.00	3'086.65
390.01	Addebito interno per prestazioni dipendenti di altri servizi	15'000.00		15'000.00	15'000.00
390.04	Addebito interno per manutenzione stabili	10'000.00		10'000.00	1'710.95
4	RICAVI CORRENTI				
434.04	Tasse cimitero		70'000.00	70'000.00	46'986.00
	TOTALE RICAVI		70'000.00	70'000.00	46'986.00
	TOTALE SPESE	201'500.00		249'500.00	131'171.65
	SALDO		131'500.00	179'500.00	84'185.65



PREVENTIVO SECONDO LA CLASSIFICAZIONE ISTITUZIONALE
PER L'ANNO 2010

LOC

Pagina

79

6	Territorio e opere pubbliche	PREVENTIVO 2010		PREVENTIVO 2009	CONSUNTIVO 2008
		SPESE	RICAVI		
625	OFFICINA E MAGAZZINI COMUNALI				
3	SPESE CORRENTI				
301.01	Stipendi al personale in organico	151'000.00		152'000.00	151'882.50
301.13	Indennità di sorveglianza	3'000.00		3'000.00	2'540.00
301.40	Gratifiche per anzianità di servizio	6'200.00		0.00	0.00
303.01	Contributi AVS, AI, IFG, AD e AF	10'000.00		10'000.00	9'861.20
304.01	Contributi cassa pensione	11'400.00		11'600.00	9'800.10
305.01	Premi assicurazione infortuni	1'500.00		1'300.00	1'165.60
306.01	Abbigliamenti	2'000.00		2'000.00	2'977.00
311.02	Acquisto attrezzi, apparecchi e macchinari	10'000.00		10'000.00	12'670.45
312.01	Consumo acqua	1'500.00		1'500.00	1'353.50
312.02	Consumo energia elettrica	23'000.00		23'000.00	13'189.45
312.03	Consumo gas	2'000.00		2'000.00	2'016.30
312.04	Consumo combustibile per riscaldamento	2'000.00		2'000.00	1'970.60
313.01	Acquisto materiale di consumo	25'000.00		25'000.00	23'861.30
313.02	Acquisto carburante e oli	7'000.00		7'000.00	8'011.00
313.15	Acquisto materiale di pulizia	2'000.00		2'000.00	1'691.20
313.16	Materiale,accessori di ricambio per veicoli e macchine	6'000.00		6'000.00	6'695.00
315.02	Manutenzione attrezzi, apparecchi e macchinari	1'000.00		1'000.00	2'169.65
315.03	Manutenzione veicoli	6'000.00		3'000.00	5'595.90
316.50	Leasing	11'000.00		15'000.00	13'428.00
318.02	Tasse telefoniche	4'000.00		4'000.00	3'485.00
318.65	Assicurazione incendi, danni acque e natura	7'000.00		7'000.00	5'486.60
318.67	Assicurazione RC/PC e tasse circolazione	2'500.00		2'200.00	2'125.40
390.04	Addebito interno per manutenzione stabili	5'000.00		5'000.00	6'864.20
390.06	Addebito interno per contratti servizi manutenzione	1'000.00		1'000.00	1'711.20
4	RICAVI CORRENTI				
490.01	Accredito interno per prestaz. dipendenti di altri servizi		20'000.00	20'000.00	20'400.00



PREVENTIVO SECONDO LA CLASSIFICAZIONE ISTITUZIONALE
PER L'ANNO 2010

LOC

Pagina 80

6	Territorio e opere pubbliche	PREVENTIVO 2010		PREVENTIVO 2009	CONSUNTIVO 2008
		SPESE	RICAVI		
625	OFFICINA E MAGAZZINI COMUNALI				
	TOTALE RICAVI	301'100.00	20'000.00	20'000.00	20'400.00
	TOTALE SPESE			296'600.00	290'551.15
	SALDO		281'100.00	276'600.00	270'151.15



PREVENTIVO SECONDO LA CLASSIFICAZIONE ISTITUZIONALE
PER L'ANNO 2010

LOC

Pagina

81

6	Territorio e opere pubbliche	PREVENTIVO 2010		PREVENTIVO 2009	CONSUNTIVO 2008
		SPESE	RICAVI		
635	PULIZIA DELLA CITTA'				
3	SPESE CORRENTI				
301.01	Stipendi al personale in organico	698'000.00		700'000.00	713'973.55
301.03	Stipendi al personale straordinario	60'000.00		60'000.00	62'968.30
301.13	Indennità di sorveglianza	1'000.00		1'000.00	0.00
301.15	Indennità per servizio notturno e festivo	10'000.00		10'000.00	3'330.00
301.30	Indennità prestazioni fuori orario	5'000.00		5'000.00	0.00
301.40	Grafiche per anzianità di servizio	4'700.00		5'000.00	4'836.15
303.01	Contributi AVS, AI, IPG, AD e AF	48'000.00		48'000.00	49'327.55
304.01	Contributi cassa pensione	53'000.00		54'000.00	44'207.95
305.01	Premi assicurazione infortuni	7'000.00		6'000.00	4'341.55
306.01	Abbigliamenti	3'000.00		3'000.00	3'500.00
311.02	Acquisto attrezzi, apparecchi e macchinari	3'000.00		3'000.00	2'208.00
312.01	Consumo acqua	65'000.00		70'000.00	66'327.90
313.01	Acquisto materiale di consumo	10'000.00		10'000.00	6'908.55
313.02	Acquisto carburante e oli	15'000.00		15'000.00	18'137.10
313.16	Materiale, accessori di ricambio per veicoli e macchine	5'000.00		5'000.00	7'737.00
314.08	Manutenzione fontane e idranti	10'000.00		5'000.00	4'338.30
315.03	Manutenzione veicoli	10'000.00		10'000.00	6'913.00
316.50	Leasing	0.00		16'000.00	59'638.30
318.20	Spese disinfezione e lotta contro le zanzare	5'000.00		5'000.00	543.00
318.65	Assicurazione incendi, danni acque e natura	2'000.00		2'000.00	1'663.45
318.67	Assicurazione RC/PC e tasse circolazione	5'000.00		4'500.00	3'904.70
352.08	Rimborso al Consorzio pulizia del lago	60'000.00		80'000.00	55'824.25
352.09	Rimborso al Consorzio CRMM (Rovana-Maggia-Melezza)	75'000.00		0.00	0.00
4	RICAVI CORRENTI				
436.01	Rimborso da assicurazioni per infortuni		15'000.00	15'000.00	62'079.10
436.03	Indennità PG per servizio militare e PC		0.00	0.00	564.00



PREVENTIVO SECONDO LA CLASSIFICAZIONE ISTITUZIONALE
PER L'ANNO 2010

LOC

Pagina 82

		PREVENTIVO 2010		PREVENTIVO 2009	CONSUNTIVO 2008
		SPESE	RICAVI		
6	Territorio e opere pubbliche				
635	PULIZIA DELLA CITTA`				
4	RICAVI CORRENTI				
490.01	Accredito interno per prestaz. dipendenti di altri servizi		135'000.00	135'000.00	135'000.00
	TOTALE RICAVI		150'000.00	150'000.00	197'643.10
	TOTALE SPESE	1'154'700.00		1'117'500.00	1'120'628.60
	SALDO		1'004'700.00	967'500.00	922'985.50



PREVENTIVO SECONDO LA CLASSIFICAZIONE ISTITUZIONALE
PER L'ANNO 2010

LOC

Pagina 83

6	Territorio e opere pubbliche	PREVENTIVO 2010		PREVENTIVO 2009	CONSUNTIVO 2008
		SPESE	RICAVI		
640	SERVIZIO RACCOLTA E DISTRUZIONE RIFIUTI				
3	SPESE CORRENTI				
301.01	Stipendi al personale in organico	738'000.00		732'000.00	739'978.65
301.03	Stipendi al personale straordinario	15'000.00		15'000.00	15'161.80
301.13	Indennità di sorveglianza	5'000.00		5'000.00	0.00
301.15	Indennità per servizio notturno e festivo	1'000.00		1'000.00	1'305.00
301.30	Indennità prestazioni fuori orario	10'000.00		10'000.00	0.00
301.40	Grafiche per anzianità di servizio	10'600.00		10'000.00	6'477.60
303.01	Contributi AVS, AI, IPG, AD e AF	47'000.00		47'000.00	48'188.60
304.01	Contributi cassa pensione	50'000.00		50'000.00	44'376.85
305.01	Premi assicurazione infortuni	7'000.00		5'800.00	5'696.40
306.01	Abbigliamenti	3'000.00		3'000.00	3'595.80
311.02	Acquisto attrezzi, apparecchi e macchinari	10'000.00		10'000.00	4'492.40
313.01	Acquisto materiale di consumo	30'000.00		30'000.00	25'152.35
313.02	Acquisto carburante e oli	70'000.00		70'000.00	81'943.95
313.16	Materiale, accessori di ricambio per veicoli e macchine	10'000.00		10'000.00	18'344.40
314.29	Manutenzione e formazione centri di raccolta	50'000.00		50'000.00	34'366.00
315.02	Manutenzione attrezzi, apparecchi e macchinari	2'000.00		2'000.00	1'064.70
315.03	Manutenzione veicoli	60'000.00		50'000.00	68'332.00
316.50	Leasing	64'000.00		65'000.00	63'461.00
318.67	Assicurazione RC/PC e tasse circolazione	18'000.00		20'000.00	19'196.50
318.68	Tassa sul traffico pesante TTPCP	38'000.00		40'000.00	36'057.10
318.80	Spese per eliminazione rifiuti	950'000.00		1'450'000.00	1'473'622.80
318.82	Servizio raccolta eseguito da terzi	60'000.00		60'000.00	52'230.35
318.83	Spese per raccolta separata dei rifiuti	730'000.00		730'000.00	675'526.15
318.86	Spese per campagna sensibilizzazione "Locarno Città pulita"	10'000.00		10'000.00	9'281.10
352.04	Rimborso a Losone per centro raccolta scarti animali	11'000.00		11'000.00	11'433.00
390.01	Addebito interno per prestazioni dipendenti di altri servizi	20'000.00		20'000.00	20'400.00



PREVENTIVO SECONDO LA CLASSIFICAZIONE ISTITUZIONALE
PER L'ANNO 2010

LOC

Pagina

84

6	Territorio e opere pubbliche	PREVENTIVO 2010		PREVENTIVO 2009	CONSUNTIVO 2008
		SPESE	RICAVI		
640	SERVIZIO RACCOLTA E DISTRUZIONE RIFIUTI				
4	RICAVI CORRENTI				
434.03	Tasse per la raccolta dei rifiuti		2'300'000.00	2'620'000.00	2'736'515.55
434.23	Contributo Comune Orselina centro raccolta ingombranti		25'000.00	25'000.00	20'444.00
436.01	Rimborso da assicurazioni per infortuni		5'000.00	3'000.00	9'073.95
439.90	Entrate varie		0.00	0.00	49'970.40
490.01	Accredito interno per prestaz. dipendenti di altri servizi		80'000.00	80'000.00	85'800.00
	TOTALE RICAVI		2'410'000.00	2'728'000.00	2'901'803.90
	TOTALE SPESE	3'019'600.00		3'506'800.00	3'459'684.50
	SALDO		609'600.00	778'800.00	557'880.60



PREVENTIVO SECONDO LA CLASSIFICAZIONE ISTITUZIONALE
PER L'ANNO 2010

LOC

Pagina

85

6	Territorio e opere pubbliche	PREVENTIVO 2010		PREVENTIVO 2009	CONSUNTIVO 2008
		SPESE	RICAVI		
670	LICENZE EDILIZIE				
3	SPESE CORRENTI				
301.01	Stipendi al personale in organico	181'000.00		188'000.00	294'964.20
301.40	Grafiche per anzianità di servizio	0.00		16'000.00	2'759.75
303.01	Contributi AVS, AI, JPG, AD e AF	11'500.00		12'000.00	19'269.60
304.01	Contributi cassa pensione	14'500.00		16'000.00	22'024.30
305.01	Premi assicurazione infortuni	1'800.00		1'500.00	2'277.90
309.02	Spese per formazione personale	500.00		500.00	1'000.00
310.01	Materiale di cancelleria e stampati	2'000.00		2'000.00	1'303.45
310.05	Libri, riviste e documentazioni varie	500.00		500.00	569.60
316.50	Leasing	7'000.00		7'000.00	4'132.85
317.03	Rimborso spese per uso veicoli privati	500.00		500.00	271.70
318.02	Tasse telefoniche	1'000.00		1'000.00	1'471.70
318.67	Assicurazione RC/PC e tasse circolazione	600.00		600.00	618.70
318.74	Tasse associazioni diverse	0.00		0.00	2'000.00
318.85	Spese per controllo emissione fumi	0.00		0.00	59'920.00
366.12	Contributi azione Arcobaleno	0.00		0.00	17'152.00
382.01	Versamento a finanziamenti speciali per posteggi	60'000.00		60'000.00	50'875.00
4	RICAVI CORRENTI				
430.03	Contributi sostitutivi esonero costruzione posteggi		60'000.00	60'000.00	50'875.00
431.04	Tasse per approvazione progetti		70'000.00	70'000.00	80'651.00
434.07	Tasse di controllo impianti combustione		0.00	0.00	66'868.50
437.02	Multe infrazioni regolamento edilizio		5'000.00	5'000.00	9'400.00
490.01	Accredito interno per prestaz. dipendenti di altri servizi		0.00	27'000.00	28'600.00
	TOTALE RICAVI		135'000.00	162'000.00	236'394.50
	TOTALE SPESE	280'900.00		305'600.00	480'610.75
	SALDO		145'900.00	143'600.00	244'216.25



PREVENTIVO SECONDO LA CLASSIFICAZIONE ISTITUZIONALE
PER L'ANNO 2010

LOC

Pagina 86

6	Territorio e opere pubbliche	PREVENTIVO 2010		PREVENTIVO 2009	CONSUNTIVO 2008
		SPESE	RICAVI		
695	MANUTENZIONE TERRENI, PARCHI E GIARDINI				
3	SPESE CORRENTI				
301.01	Stipendi al personale in organico	727'000.00		726'000.00	663'018.05
301.03	Stipendi al personale straordinario	35'000.00		35'000.00	49'755.90
301.40	Grafiche per anzianità di servizio	5'800.00		0.00	9'514.70
303.01	Contributi AVS, AI, IPIG, AD e AF	47'000.00		47'000.00	43'004.85
304.01	Contributi cassa pensione	53'000.00		53'000.00	45'560.00
305.01	Premi assicurazione infortuni	7'000.00		6'000.00	5'489.00
306.01	Abbigliamenti	4'000.00		4'000.00	2'682.85
309.02	Spese per formazione personale	1'000.00		1'000.00	0.00
310.05	Libri, riviste e documentazioni varie	500.00		500.00	0.00
311.02	Acquisto attrezzi, apparecchi e macchinari	3'000.00		3'000.00	1'881.80
312.01	Consumo acqua	4'000.00		4'000.00	3'968.50
312.02	Consumo energia elettrica	4'000.00		4'000.00	2'395.30
312.04	Consumo combustibile per riscaldamento	15'000.00		15'000.00	20'540.60
313.01	Acquisto materiale di consumo	55'000.00		55'000.00	63'026.60
313.02	Acquisto carburante e oli	14'000.00		14'000.00	14'744.65
313.16	Materiale, accessori di ricambio per veicoli e macchine	15'000.00		15'000.00	17'478.80
314.01	Manutenzione stabili e strutture	4'000.00		4'000.00	1'485.20
314.04	Manutenzione e sistemazione terreni	70'000.00		70'000.00	112'204.85
314.28	Manutenzione attrezzature parchi gioco	10'000.00		10'000.00	12'998.20
315.02	Manutenzione attrezzi, apparecchi e macchinari	3'000.00		3'000.00	4'028.95
315.03	Manutenzione veicoli	6'000.00		6'000.00	8'163.60
316.01	Affitto occupazione immobili di terzi	8'000.00		8'000.00	8'360.00
316.50	Leasing	6'000.00		25'000.00	24'681.00
317.02	Rimborso spese per missioni d'ufficio	500.00		500.00	200.00
317.03	Rimborso spese per uso veicoli privati	500.00		500.00	0.00
318.02	Tasse telefoniche	1'000.00		1'000.00	1'046.45
318.65	Assicurazione incendi, danni acque e natura	1'500.00		1'500.00	1'125.75



PREVENTIVO SECONDO LA CLASSIFICAZIONE ISTITUZIONALE
PER L'ANNO 2010

LOC

Pagina

87

6	Territorio e opere pubbliche	PREVENTIVO 2010		PREVENTIVO 2009	CONSUNTIVO 2008
		SPESE	RICAVI		
695	MANUTENZIONE TERRENI, PARCHI E GIARDINI				
3	SPESE CORRENTI				
318.67	Assicurazione RC/PC e tasse circolazione	10'000.00		10'000.00	9'983.30
318.74	Tasse associazioni diverse	500.00		500.00	887.00
390.04	Addebito interno per manutenzione stabili	2'000.00		2'000.00	4'989.05
390.06	Addebito interno per contratti servizi manutenzione	1'000.00		1'000.00	792.95
4	RICAVI CORRENTI				
427.02	Affitto terreni		250'000.00	250'000.00	254'024.00
434.41	Tasse per prestazioni varie		30'000.00	30'000.00	48'750.00
436.01	Rimborso da assicurazioni per infortuni		10'000.00	5'000.00	55'440.35
436.03	Indennità PG per servizio militare e PC		1'000.00	1'000.00	991.20
436.20	Rimborso spese di riscaldamento		0.00	0.00	960.00
	TOTALE RICAVI		301'000.00	286'000.00	360'165.55
	TOTALE SPESE	1'114'300.00		1'125'500.00	1'134'007.90
	SALDO		813'300.00	839'500.00	773'842.35



PREVENTIVO SECONDO LA CLASSIFICAZIONE ISTITUZIONALE
PER L'ANNO 2010

LOC

Pagina 88

7	Pianificazione, ambiente e edilizia pubblica	PREVENTIVO 2010		PREVENTIVO 2009	CONSUNTIVO 2008
		SPESE	RICAVI		
770	PIANIFICAZIONE E AMBIENTE				
3	SPESE CORRENTI				
301.01	Stipendi al personale in organico	117'000.00		114'000.00	0.00
303.01	Contributi AVS, AI, IPI, AD e AF	7'000.00		7'000.00	0.00
304.01	Contributi cassa pensione	10'500.00		10'000.00	0.00
305.01	Premi assicurazione infortuni	1'000.00		1'000.00	0.00
309.02	Spese per formazione personale	500.00		500.00	0.00
310.01	Materiale di cancelleria e stampati	1'000.00		1'000.00	0.00
310.05	Libri, riviste e documentazioni varie	500.00		500.00	0.00
318.02	Tasse telefoniche	1'000.00		1'000.00	0.00
318.74	Tasse associazioni diverse	2'000.00		2'000.00	0.00
318.85	Spese per controllo emissione fumi	60'000.00		60'000.00	0.00
366.12	Contributi azione Arcobaleno	20'000.00		15'000.00	0.00
390.01	Addebito interno per prestazioni dipendenti di altri servizi	20'000.00		20'000.00	0.00
4	RICAVI CORRENTI				
434.07	Tasse di controllo impianti combustione		60'000.00	60'000.00	0.00
	TOTALE RICAVI		60'000.00	60'000.00	0.00
	TOTALE SPESE	240'500.00		232'000.00	0.00
	SALDO		180'500.00	172'000.00	0.00



PREVENTIVO SECONDO LA CLASSIFICAZIONE ISTITUZIONALE
PER L'ANNO 2010

LOC

Pagina

89

7	Pianificazione, ambiente e edilizia pubblica	PREVENTIVO 2010		PREVENTIVO 2009	CONSUNTIVO 2008
		SPESE	RICAVI		
780	PROGETTAZIONE COSTRUZIONI EDILI				
3	SPESE CORRENTI				
301.01	Stipendi al personale in organico	503'000.00		505'000.00	492'678.25
301.13	Indennità di sorveglianza	6'000.00		6'000.00	3'770.00
301.40	Graffiche per anzianità di servizio	9'200.00		0.00	0.00
303.01	Contributi AVS, Al, IPG, AD e AF	32'000.00		32'000.00	32'572.50
304.01	Contributi cassa pensione	44'000.00		44'000.00	37'507.35
305.01	Premi assicurazione infortuni	5'000.00		4'000.00	3'848.80
309.02	Spese per formazione personale	3'000.00		3'000.00	1'620.00
310.01	Materiale di cancelleria e stampati	2'000.00		2'000.00	1'262.50
310.05	Libri, riviste e documentazioni varie	4'000.00		4'000.00	3'238.45
318.02	Tasse telefoniche	5'000.00		5'000.00	4'150.45
318.67	Assicurazione RC/PC e tasse circolazione	1'000.00		1'000.00	816.90
4	RICAVI CORRENTI				
436.01	Rimborso da assicurazioni per infortuni		0.00	0.00	1'158.40
436.03	Indennità PG per servizio militare e PC		0.00	0.00	190.00
438.01	Prestazioni proprie per direzione lavori		20'000.00	20'000.00	0.00
490.01	Accredito interno per prestaz. dipendenti di altri servizi		30'000.00	30'000.00	10'000.00
	TOTALE RICAVI		50'000.00	50'000.00	11'348.40
	TOTALE SPESE	614'200.00		606'000.00	581'465.20
	SALDO		564'200.00	556'000.00	570'116.80

PREVENTIVO SECONDO LA CLASSIFICAZIONE ISTITUZIONALE
PER L'ANNO 2010

7	Pianificazione, ambiente e edilizia pubblica	PREVENTIVO 2010		PREVENTIVO 2009	CONSUNTIVO 2008
		SPESA	RICAVI		
790	MANUTENZIONE STABILI AMMINISTRATIVI E DIVERSI				
3	SPESE CORRENTI				
301.01	Stipendi al personale in organico	343'000.00		343'000.00	389'117.55
301.03	Stipendi al personale straordinario	40'000.00		40'000.00	37'625.60
301.13	Indennità di sorveglianza	9'000.00		9'000.00	7'745.00
301.15	Indennità per servizio notturno e festivo	2'000.00		2'000.00	0.00
301.40	Grafiche per anzianità di servizio	0.00		6'500.00	0.00
303.01	Contributi AVS, AI, IPIG, AD e AF	25'000.00		25'000.00	29'024.75
304.01	Contributi cassa pensione	24'000.00		24'000.00	23'712.00
305.01	Premi assicurazione infortuni	3'800.00		3'200.00	3'638.40
306.01	Abbigliamenti	2'000.00		2'000.00	0.00
311.02	Acquisito attrezzi, apparecchi e macchinari	1'000.00		1'000.00	2'640.40
312.01	Consumo acqua	15'000.00		15'000.00	13'910.20
312.02	Consumo energia elettrica	130'000.00		100'000.00	82'288.15
312.04	Consumo combustibile per riscaldamento	75'000.00		90'000.00	92'002.25
313.01	Acquisito materiale di consumo	30'000.00		30'000.00	35'668.60
313.02	Acquisito carburante e oli	3'000.00		3'000.00	6'160.00
313.15	Acquisito materiale di pulizia	6'000.00		6'000.00	5'322.15
313.16	Materiale, accessori di ricambio per veicoli e macchine	1'000.00		1'000.00	1'079.05
314.01	Manutenzione stabili e strutture	380'000.00		400'000.00	409'778.80
314.19	Contratti servizi di manutenzione stabili	305'000.00		285'000.00	268'899.85
315.02	Manutenzione attrezzi, apparecchi e macchinari	20'000.00		20'000.00	22'757.70
315.03	Manutenzione veicoli	3'000.00		3'000.00	3'259.00
316.50	Leasing	0.00		2'000.00	10'092.60
317.03	Rimborso spese per uso veicoli privati	2'000.00		2'000.00	1'723.15
318.02	Tasse telefoniche	1'000.00		1'000.00	513.30
318.25	Spese per pulizia servizi igienici	90'000.00		90'000.00	87'346.80
318.65	Assicurazione incendi, danni acque e natura	50'000.00		50'000.00	41'708.60
318.67	Assicurazione RC/PC e tasse circolazione	5'000.00		5'000.00	4'470.10



PREVENTIVO SECONDO LA CLASSIFICAZIONE ISTITUZIONALE
PER L'ANNO 2010

LOC

Pagina

91

7	790	Pianificazione, ambiente e edilizia pubblica	PREVENTIVO 2010		PREVENTIVO 2009	CONSUNTIVO 2008
			SPESE	RICAVI		
3	390.01	MANUTENZIONE STABILI AMMINISTRATIVI E DIVERSI				
		SPESE CORRENTI				
		Addebito interno per prestazioni dipendenti di altri servizi	15'000.00		63'000.00	51'500.00
4	427.01	RICAVI CORRENTI				
		Affitto stabili		700'000.00	770'000.00	731'630.90
	436.01	Rimborso da assicurazioni per infortuni		0.00	0.00	10'726.65
	436.06	Rimborso per amministrazione stabili		0.00	0.00	25'864.55
	436.20	Rimborso spese di riscaldamento		40'000.00	40'000.00	40'000.00
	490.01	Accredito interno per prestaz. dipendenti di altri servizi		97'000.00	97'000.00	99'400.00
	490.04	Accredito interno per manutenzione stabili		294'000.00	294'000.00	295'262.40
	490.06	Accredito interno per servizi di manutenzione		200'000.00	200'000.00	203'208.25
	490.22	Accredito interno per affitto locali		49'000.00	49'000.00	49'036.00
		TOTALE RICAVI		1'380'000.00	1'450'000.00	1'455'128.75
		TOTALE SPESE	1'580'800.00		1'621'700.00	1'631'984.00
		SALDO		200'800.00	171'700.00	176'855.25

PREVENTIVO SECONDO LA CLASSIFICAZIONE ISTITUZIONALE
PER L'ANNO 2010

		PREVENTIVO 2010		PREVENTIVO 2009	CONSUNTIVO 2008
		SPESE	RICAVI		
8	Economia, logistica				
805	INDUSTRIA, PROMOVIAMENTO ECONOMICO				
3	SPESE CORRENTI				
318.55	Spese per il promovimento economico	10'000.00		10'000.00	20'000.00
4	RICAVI CORRENTI				
441.11	Percentuale per rilascio patenti caccia e pesca		2'000.00	2'000.00	5'175.90
	TOTALE RICAVI		2'000.00	2'000.00	5'175.90
	TOTALE SPESE	10'000.00		10'000.00	20'000.00
	SALDO		8'000.00	8'000.00	14'824.10



PREVENTIVO SECONDO LA CLASSIFICAZIONE ISTITUZIONALE
PER L'ANNO 2010

LOC

Pagina 93

8	Economia, logistica	PREVENTIVO 2010		PREVENTIVO 2009	CONSUNTIVO 2008
		SPESE	RICAVI		
885	CENTRO DI PRONTO INTERVENTO				
3	SPESE CORRENTI				
311.01	Acquisto mobilio	2'000.00		2'000.00	5'265.95
311.02	Acquisto attrezzi, apparecchi e macchinari	10'000.00		10'000.00	16'488.45
312.01	Consumo acqua	4'000.00		4'000.00	3'481.70
312.02	Consumo energia elettrica	135'000.00		110'000.00	84'931.60
312.05	Consumo energia termica	150'000.00		130'000.00	154'444.00
313.01	Acquisto materiale di consumo	5'000.00		5'000.00	1'441.75
313.15	Acquisto materiale di pulizia	5'000.00		5'000.00	4'775.85
315.01	Manutenzione mobilio	5'000.00		5'000.00	4'456.50
315.02	Manutenzione attrezzi, apparecchi e macchinari	10'000.00		10'000.00	21'412.80
318.02	Tasse telefoniche	3'000.00		3'000.00	2'590.70
318.65	Assicurazione incendi, danni acque e natura	22'000.00		22'000.00	17'515.30
390.01	Addebito interno per prestazioni dipendenti di altri servizi	65'000.00		65'000.00	67'800.00
390.04	Addebito interno per manutenzione stabili	20'000.00		20'000.00	350.90
390.06	Addebito interno per contratti servizi manutenzione	57'000.00		57'000.00	59'181.45
390.10	Addebito interno per interessi passivi	450'000.00		600'000.00	450'000.00
390.11	Addebito interno per ammortamenti	600'000.00		630'000.00	630'000.00
4	RICAVI CORRENTI				
427.01	Affitto stabili		260'000.00	260'000.00	257'339.00
436.20	Rimborso spese di riscaldamento		140'000.00	140'000.00	157'572.90
490.22	Accredito interno per affitto locali		730'000.00	720'000.00	710'396.00
	TOTALE RICAVI		1'130'000.00	1'120'000.00	1'125'307.90
	TOTALE SPESE	1'543'000.00		1'678'000.00	1'524'136.95
	SALDO		413'000.00	558'000.00	398'829.05



PREVENTIVO SECONDO LA CLASSIFICAZIONE ISTITUZIONALE
PER L'ANNO 2010

LOC

Pagina 94

9	Finanze e informatica	PREVENTIVO 2010		PREVENTIVO 2009	CONSUNTIVO 2008
		SPESE	RICAVI		
900	IMPOSTE E PARTECIPAZIONI				
3	SPESE CORRENTI				
310.01	Materiale di cancelleria e stampati	2'000.00		2'000.00	2'000.00
318.71	Imposte comunali e parrocchiali	2'000.00		2'000.00	1'200.00
330.05	Perdite su imposte	1'000'000.00		1'000'000.00	712'634.39
330.06	Condono imposte	150'000.00		150'000.00	137'448.75
330.07	Quota per computo globale d'imposta	10'000.00		10'000.00	5'062.80
361.10	Contributo al fondo di perequazione	120'000.00		100'000.00	126'821.00
4	RICAVI CORRENTI				
400.01	Imposta sul reddito e sulla sostanza (gettito provvisorio)		0.00	0.00	24'100'000.00
400.02	Imposta sul reddito e sulla sostanza (sopravvenienze)		0.00	0.00	410'168.55
400.03	Imposte alla fonte		2'700'000.00	2'400'000.00	2'657'461.80
400.04	Imposte suppletorie e multe		150'000.00	100'000.00	268'064.50
401.01	Imposte sull'utile e sul capitale (gettito provvisorio)		0.00	0.00	5'900'000.00
401.02	Imposte sull'utile e sul capitale (sopravvenienze)		500'000.00	0.00	1'805'733.25
402.01	Imposta immobiliare comunale (gettito provvisorio)		0.00	0.00	1'920'000.00
402.02	Imposta immobiliare comunale (sopravvenienze)		0.00	0.00	272'985.05
403.01	Imposte su redditi speciali		350'000.00	350'000.00	389'368.60
421.20	Interessi di mora		50'000.00	50'000.00	-40'766.05
441.01	Quota imposta sugli utili immobiliari		250'000.00	0.00	184'902.35
441.02	Quota imposta immobiliare delle persone giuridiche		20'000.00	500'000.00	85'549.00
441.03	Quota imposte di successione e donazione		50'000.00	50'000.00	23'913.55
444.02	Contributo di livellamento		1'500'000.00	1'550'000.00	1'714'247.00
	TOTALE RICAVI		5'570'000.00	5'000'000.00	39'691'627.60
	TOTALE SPESE	1'284'000.00		1'264'000.00	985'166.94
	SALDO	4'286'000.00		-3'736'000.00	-38'706'460.66



PREVENTIVO SECONDO LA CLASSIFICAZIONE ISTITUZIONALE
PER L'ANNO 2010

LOC

Pagina

95

9	Finanze e informatica	PREVENTIVO 2010		PREVENTIVO 2009	CONSUNTIVO 2008
		SPESE	RICAVI		
910	SERVIZIO INTERESSI				
3	SPESE CORRENTI				
318.04	Provvigioni e spese bancarie	5'000.00		5'000.00	2'768.67
321.01	Interessi sui conti correnti bancari	2'000.00		2'000.00	2'377.52
321.02	Interessi su c.c. Azienda Acqua	30'000.00		0.00	0.00
322.01	Interessi su prestiti obbligazionari	0.00		0.00	325'000.00
322.02	Interessi su mutui fissi	3'500'000.00		4'025'000.00	3'428'001.67
323.01	Interessi su mutuo Cassa Pensione	30'000.00		20'000.00	45'422.00
323.02	Interessi su debiti verso Fondi e Legati	55'000.00		50'000.00	36'680.35
329.70	Costo da fidejussione prestito Patriziato di Leukerbad	0.00		0.00	66'413.15
4	RICAVI CORRENTI				
420.01	Interessi da banche		20'000.00	50'000.00	43'800.33
421.02	Interessi su c.c. Azienda Acqua		0.00	0.00	-15'819.00
421.06	Interessi su conto corrente postale		20'000.00	80'000.00	65'801.15
422.01	Interessi su azioni SES		254'000.00	254'000.00	253'950.00
422.02	Interessi su titoli diversi		500.00	500.00	451'134.80
490.10	Accredito interno per interessi passivi		724'000.00	889'000.00	759'000.00
	TOTALE RICAVI		1'018'500.00	1'273'500.00	1'557'867.28
	TOTALE SPESE	3'622'000.00		4'102'000.00	3'906'663.36
	SALDO		2'603'500.00	2'828'500.00	2'348'796.08



PREVENTIVO SECONDO LA CLASSIFICAZIONE ISTITUZIONALE
PER L'ANNO 2010

LOC

Pagina

96

	PREVENTIVO 2010		PREVENTIVO 2009	CONSUNTIVO 2008
	SPESE	RICAVI		
9 Finanze e informatica				
915 AMMORTAMENTI				
3 SPESE CORRENTI				
331.01 Ammortamenti ordinari dei beni amministrativi	5'000'000.00		5'900'000.00	6'305'000.00
332.01 Ammortamenti supplementari dei beni amministrativi	3'000'000.00		0.00	0.00
4 RICAVI CORRENTI				
424.01 Utile per vendita terreni		3'000'000.00	0.00	0.00
490.11 Accredito interno per ammortamenti		1'000'000.00	1'035'000.00	1'072'000.00
TOTALE RICAVI		4'000'000.00	1'035'000.00	1'072'000.00
TOTALE SPESE	8'000'000.00		5'900'000.00	6'305'000.00
SALDO		4'000'000.00	4'865'000.00	5'233'000.00



PREVENTIVO SECONDO LA CLASSIFICAZIONE ISTITUZIONALE
PER L'ANNO 2010

LOC

Pagina
97

9	Finanze e informatica	PREVENTIVO 2010		PREVENTIVO 2009	CONSUNTIVO 2008
		SPESE	RICAVI		
922	SERVIZI FINANZIARI				
3	SPESE CORRENTI				
301.01	Stipendi al personale in organico	660'000.00		660'000.00	595'452.00
301.03	Stipendi al personale straordinario	0.00		10'000.00	0.00
301.40	Gratifiche per anzianità di servizio	0.00		12'000.00	0.00
303.01	Contributi AVS, AI, IPG, AD e AF	40'000.00		40'000.00	39'022.00
304.01	Contributi cassa pensione	54'000.00		54'000.00	45'450.55
305.01	Premi assicurazione infortuni	6'000.00		5'000.00	4'350.80
307.01	Indennità di carovita ai pensionati	560'000.00		560'000.00	513'577.50
307.03	Indennità per pensionamento anticipato	155'000.00		155'000.00	147'678.55
309.02	Spese per formazione personale	2'000.00		2'000.00	1'695.25
310.01	Materiale di cancelleria e stampati	12'000.00		12'000.00	9'068.45
311.01	Acquisto mobilio	3'000.00		3'000.00	2'747.75
315.01	Manutenzione mobilio	3'000.00		3'000.00	3'643.45
316.50	Leasing	1'000.00		1'000.00	7'527.60
317.02	Rimborso spese per missioni d'ufficio	500.00		500.00	595.65
317.03	Rimborso spese per uso veicoli privati	500.00		500.00	143.30
318.01	Tasse conto corrente postale	60'000.00		60'000.00	58'273.18
318.02	Tasse telefoniche	4'000.00		4'000.00	4'219.90
318.03	Spese per affrancazioni postali	100'000.00		95'000.00	105'666.70
318.10	Spese esecutive	150'000.00		140'000.00	157'859.75
318.30	Spese per consulenze e perizie	25'000.00		30'000.00	21'520.00
318.74	Tasse associazioni diverse	2'000.00		2'000.00	1'240.00
361.09	Contributo a osservatorio meteorologico	2'000.00		2'000.00	2'000.00
365.19	Contributi straordinari ad associazioni varie	6'000.00		6'000.00	7'000.00
365.27	Contributi alla Regione ed associazione Comuni sponda destra	55'000.00		52'000.00	68'678.00
365.30	Contr. commissione intercomunale dei trasporti	10'000.00		10'000.00	15'181.30
390.01	Addebito interno per prestazioni dipendenti di altri servizi	0.00		30'000.00	0.00



PREVENTIVO SECONDO LA CLASSIFICAZIONE ISTITUZIONALE
PER L'ANNO 2010

LOC

Pagina 99

9	Finanze e informatica	PREVENTIVO 2010		PREVENTIVO 2009	CONSUNTIVO 2008
		SPESE	RICAVI		
996	CENTRO INFORMATICO				
3	SPESE CORRENTI				
301.01	Stipendi al personale in organico	270'000.00		263'000.00	255'899.85
303.01	Contributi AVS, AI, IPG, AD e AF	17'000.00		17'000.00	17'141.10
304.01	Contributi cassa pensione	23'000.00		23'000.00	18'900.15
305.01	Premi assicurazione infortuni	2'500.00		2'000.00	2'026.30
310.01	Materiale di cancelleria e stampati	5'000.00		5'000.00	5'000.00
315.56	Contratti di manutenzione dei programmi, consumabili	120'000.00		110'000.00	109'473.45
315.57	Aggiornamento dell'infrastruttura informatica	110'000.00		110'000.00	115'609.90
318.02	Tasse telefoniche	2'000.00		2'000.00	1'955.05
4	RICAVI CORRENTI				
436.60	Rimborsi per servizi informatici		45'000.00	45'000.00	45'000.00
439.90	Entrate varie		2'000.00	2'000.00	2'384.90
490.01	Accredito interno per prestaz. dipendenti di altri servizi		35'000.00	35'000.00	35'000.00
	TOTALE RICAVI		82'000.00	82'000.00	82'384.90
	TOTALE SPESE	549'500.00		532'000.00	526'005.80
	SALDO		467'500.00	450'000.00	443'620.90

CONTO DEGLI INVESTIMENTI

RICAPITOLAZIONE CONTO DEGLI INVESTIMENTI : BENI AMMINISTRATIVI

	PREVENTIVO 2010	PREVENTIVO 2009
50) INVESTIMENTI IN BENI AMMINISTRATIVI	7'695'000.00	6'382'000.00
56) CONTRIBUTI PROPRI	3'169'000.00	805'000.00
58) ALTRE USCITE DA ATTIVARE	172'000.00	380'000.00
TOTALE USCITE PER INVESTIMENTI	11'036'000.00	7'567'000.00
61) CONTRIBUTI E INDENNITA'	1'640'000.00	900'000.00
66) CONTRIBUTI PER INVESTIMENTI PROPRI	3'316'000.00	2'550'000.00
TOTALE ENTRATE PER INVESTIMENTI	5'026'000.00	3'450'000.00
ONERE NETTO PER INVESTIMENTI	6'010'000.00	4'117'000.00
./. RIPORTO AMMORTAMENTI	8'000'000.00	5'900'000.00
MINORE(+)/MAGGIOR(-) USCITA NETTA	1'990'000.00	1'783'000.00

RICAPITOLAZIONE PER GENERE DI CONTO

	PREVENTIVO 2010 SPESE	PREVENTIVO 2009 SPESE
5 USCITE PER INVESTIMENTI	11'036'000.00	7'567'000.00
50) <u>INVESTIMENTI IN BENI AMMINISTRATIVI</u>	7'695'000.00	6'382'000.00
501 OPERE DEL GENIO CIVILE	2'350'000.00	4'471'000.00
503 COSTRUZIONI EDILI	4'025'000.00	1'536'000.00
506 MOBILI, MACCHINE, VEICOLI, ATTREZZATURE E INSTALLAZIONI	1'245'000.00	375'000.00
509 ALTRI INVESTIMENTI IN BENI AMMINISTRATIVI	75'000.00	0.00
56) <u>CONTRIBUTI PROPRI</u>	31'69'000.00	805'000.00
561 CONTRIBUTI AL CANTONE	1'305'000.00	270'000.00
562 CONTRIBUTI A COMUNI E CONSORZI	21'000.00	350'000.00
564 CONTRIBUTI A IMPRESE A ECONOMIA MISTA	198'000.00	185'000.00
565 CONTRIBUTI A ISTITUZIONI PRIVATE	1'045'000.00	0.00
58) <u>ALTRE USCITE DA ATTIVARE</u>	1'72'000.00	380'000.00
581 USCITE DI PLANIFICAZIONE	1'72'000.00	175'000.00
589 ALTRE USCITE	0.00	205'000.00
6 ENTRATE PER INVESTIMENTI (incluso ammortamenti)	13'026'000.00	9'350'000.00
61) <u>CONTRIBUTI ED INDENNITA'</u>	1'699'000.00	900'000.00
610 CONTRIBUTI D'UTILIZZAZIONE E INDENNITA' PER BENEFICI	1'90'000.00	0.00
611 CONTRIBUTI PER POSTEGGI	1'509'000.00	900'000.00
66) <u>CONTRIBUTI PER INVESTIMENTI PROPRI</u>	3'336'000.00	2'550'000.00
660 CONTRIBUTI DALLA CONFEDERAZIONE	439'000.00	250'000.00
661 CONTRIBUTI DAL CANTONE	1'677'000.00	1'647'000.00
669 ALTRI CONTRIBUTI	1'220'000.00	653'000.00
68) <u>RIPORTO DEGLI AMMORTAMENTI</u>	8'000'000.00	5'900'000.00
681 RIPORTO DEGLI AMMORTAMENTI	8'000'000.00	5'900'000.00

CONTO DEGLI INVESTIMENTI	SPESA PREVISTA NEL 2010		CREDITO GLOBALE
	USCITE	ENTRATE	
1) <u>OPERE CON MM PRESENTATO O CREDITO GIÀ ACCORDATO</u>			
501 <u>OPERE DEL GENIO CIVILE</u>			
REALIZZAZIONE ROTONDA VIA VIGIZZI	590'000.00		640'000.00
SISTEMAZIONE VIA FRANZONI E POSTEGGIESISTENTI	260'000.00		200'000.00
INTERVENTI VARI AL PORTO DELLA LANCA	50'000.00		85'000.00
SOSTITUZIONE VIALI ALBERATI E RIFACIMENTO PAVIMENTAZIONE	330'000.00		530'000.00
PRESTAZIONI ESTERNE DA UFFICI PRIVATI PER NUOVO PGS	220'000.00		420'000.00
INTERVENTI TRANSITORI SU PIAZZA GRANDE	240'000.00		240'000.00
SISTEMAZIONI PARCHI GIOCO	200'000.00		330'000.00
503 <u>COSTRUZIONI EDILI</u>			
LAVORI DI MIGLIORIA A PALAZZO MARCACCI	462'000.00		462'000.00
SISTEMAZIONE "CAMPO FITT"	60'000.00		120'000.00
MESSA IN SICUREZZA COLONIA VANDONI	30'000.00		75'000.00
ACQUISIZIONE "RIVELLINO" E AREE ADIACENTI	1'300'000.00		1'300'000.00
ADATTAMENTO IMPIANTI STADIO LIDO SECONDA TAPPA	1'128'000.00		1'128'000.00
ADATTAMENTO SPAZI AL CPI PER TRASFERIMENTO UCA	225'000.00		225'000.00
506 <u>ACQUISTO MOBILIO, VEICOLI, ATTREZZI</u>			
ACQUISTO VEICOLI PER VARI SERVIZI	605'000.00		1'286'000.00
509 <u>ALTRI INVESTIMENTI IN BENI AMMINISTRATIVI</u>			
ALLESTIMENTO DVD DIVULGATIVO PER "RIVELLINO"	75'000.00		75'000.00
561 <u>CONTRIBUTI PER INVESTIMENTI</u>			
PARTICIPAZIONE PIANO TRASPORTI LOCARNESE E VM	220'000.00		1'865'000.00
CONTRIBUTI PER SISTEMAZIONE ROTONDA E STRADA CANTONALE	50'000.00		408'000.00
562 <u>CONTRIBUTI A COMUNI E CONSORZI</u>			
CONTRIBUTO PER CONSORZIO CAMPO-CIMALMOTTO	15'000.00		15'000.00
CONTRIBUTO SUPPLEMENTARE IMPIANTO ACQUE E LURIDE	6'000.00		170'000.00

CONTO DEGLI INVESTIMENTI	SPESA PREVISTA NEL 2010		CREDITO GLOBALE
	USCITE	ENTRATE	
564 <u>CONTRIBUTI A SOCIETÀ E ECONOMIA MISTA</u> CONTRIBUTI PER REALIZZAZIONE MURO DI CONTENIMENTO PORTO CONTRIBUTO PER MACELLO CANTONALE	85'000.00 100'000.00		270'000.00 100'000.00
565 <u>CONTRIBUTI A ISTITUZIONI PRIVATE</u> TRASFORMAZIONE PRESTITO AUTOSILO PIAZZA CASTELLO SA CONTRIBUTI A AUTOSILO PIAZZA CASTELLO SA PER PASSERELLA	1'500'000.00 145'000.00		1'500'000.00 145'000.00
581 <u>STUDI PIANIFICATORIE DIVERSI</u> REVISIONE PR SETTORE 4 RILIEVO LIMITE BOSCHIVO SETTORI 2 E 3 REVISIONE PP DEL CENTRO STORICO E PIANO VIARIO	17'000.00 30'000.00 50'000.00		67'000.00 60'000.00 120'000.00
2) <u>RICHIESTE FORMALI DI CREDITO</u>			
581 <u>STUDI PIANIFICATORI E DIVERSI</u> PROGETTO RIQUALIFICA VIA FRANCHINO RUSCA CAMPAGNA PRELIEVO E ANALISI SITI CONTAMINATI	30'000.00 20'000.00		30'000.00 20'000.00
3) <u>OPERE CON PRESENTAZIONE DI UN MESSAGGIO MUNICIPALE PARTICOLARE</u>			
501 <u>OPERE DEL GENIO CIVILE</u> INTERVENTI MANUTENZIONE RIALI RAMOGNA E FREGERA INTERVENTI DI SISTEMAZIONE STRADA VARENNA OPERE STRADALI MINORI SISTEMAZIONE CENTRO RIFIUTI A SOLDUNO SISTEMAZIONE DI MONITORAGGIO PER MANUTENZIONE STRADE SISTEMAZIONE POSTEGGIO SAN CARLO CANALIZZAZIONI CONTRADA MAGGIORE A SOLDUNO OPERE SEL VICOLTURALI AL BOSCO ISOLINO	50'000.00 50'000.00 100'000.00 70'000.00 40'000.00 60'000.00 50'000.00 100'000.00		100'000.00 100'000.00 500'000.00 70'000.00 80'000.00 60'000.00 350'000.00 300'000.00

CONTO DEGLI INVESTIMENTI	SPESA PREVISTA NEL 2010		CREDITO GLOBALE
	USCITE	ENTRATE	
503	COSTRUZIONI EDILI ADATTAMENTI TECNICI PALAZZO MARCACCI PROGETTAZIONE SCUOLE + CENTRALE TERMICA SOLDUNO ACQUISTO E POSA CONTENITORI PER RACCOLTA SEPARATA PROGETTAZIONE RISANAMENTO STATICO PALESTRA SALEGGI PROGETTAZIONE FUOCO/IMPIANTI ELETTRICI SEDI SCOLASTICHE RISANAMENTO E NUOVI WC MANUTENZIONE STRAORDINARIA ARMATURE CAMPANE	200'000.00 100'000.00 100'000.00 80'000.00 200'000.00 50'000.00 90'000.00	300'000.00 400'000.00 200'000.00 80'000.00 800'000.00 300'000.00 90'000.00
506	ACQUISTO MOBILIO, VEICOLI, ATTREZZI LAVORI MIGLIORIA E ACQUISTO MACCHINARI SAN CARLO ACQUISTO CONTENITORI INTERRATI SOSTITUZIONE CENTRALINI TELEFONICI NUOVO SOFTWARE PER GESTIONE RISORSE UMANE SOSTITUZIONE BANCARELLE PER MERCATO GIARDINI PIODA	140'000.00 200'000.00 150'000.00 100'000.00 50'000.00	140'000.00 800'000.00 150'000.00 100'000.00 50'000.00
561	CONTRIBUTI PER INVESTIMENTI CONTRIBUTI AL CT PER COMPENSO AGRICOLO CONTRIBUTI AL CT PER PERCORSO CICLABILE VALLE MAGGIA	1'000'000.00 35'000.00	1'500'000.00 140'000.00
564	CONTRIBUTI A SOCIETÀ ECONOMIA MISTA CONTRIBUTO FONDAZIONE CASA DEL CINEMA	13'000.00	13'000.00
581	STUDI PIANIFICATORI E DIVERSI PROGETTO CITTÀ DELL'ENERGIA	25'000.00	100'000.00

CONTO DEGLI INVESTIMENTI	SPESA PREVISTA NEL 2010		CREDITO GLOBALE
	USCITE	ENTRATE	
4) <u>ENTRATE PER INVESTIMENTI</u>			
610.3 <u>CONTRIBUTI PER CANALIZZAZIONI</u>		190'000.00	
611.2 <u>CONTRIBUTI PER POSTEGGI</u>		1'500'000.00	
660.3 <u>SUSSIDI FEDERARLI PER CANALIZZAZIONI E STRADE</u>		439'000.00	
661.1 <u>SUSSIDI CANTONALI PER STRADE</u>		570'000.00	
661.3 <u>SUSSIDI CANTONALI PER CANALIZZAZIONI</u>		1'057'000.00	
661.6 <u>SUSSIDI CANTONALI PER SISTEMAZIONE TERRENTI</u>		80'000.00	
661.7 <u>SUSSIDI CANTONALI PER COSTRUZIONI EDILI</u>		20'000.00	
669.1 <u>ALTRI CONTRIBUTI PER INVESTIMENTI</u>		1'220'000.00	
TOTALE ENTRATE		5'026'000.00	
TOTALE USCITE	11'036'000.00		
SPESA PER INVESTIMENTI		6'010'000.00	

AZIENDA ACQUA POTABILE

- GESTIONE CORRENTE

- CONTO DEGLI INVESTIMENTI



PREVENTIVO SECONDO LA CLASSIFICAZIONE ISTITUZIONALE = FUNZIONALE
PER L'ANNO 2010

AAP

111

		PREVENTIVO 2010		PREVENTIVO 2009	CONSUNTIVO 2008
		SPESE	RICAVI		
1	AZIENDA ACQUA POTABILE				
100	AZIENDA ACQUA POTABILE				
3	SPESE CORRENTI				
301.01	Stipendi personale in organico	943'000.00		950'000.00	988'648.80
301.02	Stipendi personale ausiliario	4'000.00		4'000.00	3'880.80
301.03	Stipendi personale straordinario	20'000.00		12'000.00	0.00
301.13	Indennità di picchetto	12'000.00		12'000.00	11'510.00
301.30	Indennità prestazioni fuori orario	1'000.00		1'000.00	1'204.50
301.40	Gratifiche per anzianità di servizio	0.00		15'000.00	0.00
303.01	Contributi AVS, AI, IPG, AD	61'000.00		62'000.00	77'119.60
304.01	Contributi cassa pensione e previdenza	74'000.00		82'000.00	80'476.00
305.01	Premi assicurazione infortuni	19'000.00		23'000.00	20'096.40
306.01	Acquisto abiti e attrezzature di sicurezza	6'000.00		6'000.00	5'689.60
307.01	Indennità carovita e pensionamento anticipato a pensionati	82'000.00		105'000.00	82'712.40
309.03	Spese varie per il personale	3'000.00		3'000.00	2'059.25
310.01	Acquisto materiale d'ufficio	6'000.00		6'000.00	2'834.85
310.05	Acquisto libri e riviste	0.00		500.00	0.00
311.01	Acquisto mobilio e macchine d'ufficio	0.00		1'500.00	648.05
311.02	Acquisto arredo, attrezzi e macchinari	20'000.00		12'000.00	5'422.95
312.01	Acquisto acqua da altri comuni	60'000.00		60'000.00	500.80
312.02	Consumo energia elettrica	300'000.00		250'000.00	106'066.30
312.03	Consumo gas	17'000.00		17'000.00	14'577.75
312.05	Consumo energia termica	8'000.00		8'000.00	6'109.55
313.01	Acquisto materiale di consumo	15'000.00		15'000.00	14'987.85
313.02	Acquisto carburanti ed oli	15'000.00		13'000.00	14'135.55
313.08	Consumo materiale per installazioni	90'000.00		120'000.00	132'403.50
313.41	Consumo materiale per manutenzione rete Locarno	80'000.00		60'000.00	111'782.45
313.42	Consumo materiale per manutenzione rete Muratio	10'000.00		10'000.00	25'800.40
313.43	Consumo materiale per manutenzione rete Losone	20'000.00		20'000.00	19'666.05



PREVENTIVO SECONDO LA CLASSIFICAZIONE ISTITUZIONALE = FUNZIONALE
PER L'ANNO 2010

AAP

112

1	AZIENDA ACQUA POTABILE	PREVENTIVO 2010		PREVENTIVO 2009	CONSUNTIVO 2008
		SPESE	RICAVI		
100	AZIENDA ACQUA POTABILE				
3	SPESE CORRENTI				
313.69	Consumo materiale per manutenzioni varie	60'000.00		50'000.00	82'461.40
314.01	Manutenzione stabili e piazzali	10'000.00		15'000.00	2'909.55
314.41	Manutenzione rete Locarno	150'000.00		150'000.00	71'401.80
314.42	Manutenzione rete Murallo	20'000.00		20'000.00	25'216.55
314.43	Manutenzione rete Losone	40'000.00		40'000.00	23'501.25
314.51	Manutenzione impianti acquedotto	500'000.00		450'000.00	486'017.10
314.60	Prestazioni terzi per installazioni	5'000.00		5'000.00	4'504.50
315.01	Manutenzione mobili e macchine d'ufficio	0.00		1'000.00	311.70
315.02	Manutenzione arredo, attrezzi e macchinari	10'000.00		7'000.00	5'209.85
315.03	Manutenzione veicoli	15'000.00		15'000.00	19'790.30
315.04	Manutenzione contatori	100'000.00		100'000.00	114'482.40
316.02	Affitto locali	70'000.00		70'000.00	70'339.00
316.10	Tasse d'utilizzazione	36'000.00		36'000.00	34'104.35
316.40	Noleggio attrezzi e macchinari	20'000.00		20'000.00	15'426.55
317.15	Indennità di trasferta e rimborso spese diverse	3'000.00		3'700.00	1'303.10
318.01	Tasse conto corrente postale e PVR	12'000.00		10'500.00	11'314.05
318.02	Tasse telefoni, fax e ricevatrici	10'000.00		10'000.00	7'978.55
318.03	Spese per affrancazioni postali	4'500.00		4'500.00	2'580.10
318.10	Spese esecutive e giudiziarie	2'000.00		2'000.00	439.00
318.18	Spese per prestazioni contabili e CED	90'000.00		90'000.00	80'000.00
318.24	Spese per analisi di laboratorio, ecc.	20'000.00		20'000.00	17'679.95
318.57	Spese per relazioni pubbliche	6'000.00		3'000.00	0.00
318.65	Assicurazione incendi, danni acque e natura	6'000.00		6'000.00	5'870.45
318.66	Assicurazione R.C. generale	22'000.00		22'000.00	21'322.90
318.67	Assicurazioni RC/CP e tasse di circolazione	9'000.00		9'000.00	7'438.40
318.68	Assicurazione rottura macchine	6'000.00		5'000.00	4'180.70
318.74	Tasse ad associazioni	10'000.00		10'000.00	10'047.25



PREVENTIVO SECONDO LA CLASSIFICAZIONE ISTITUZIONALE = FUNZIONALE
PER L'ANNO 2010

AAP

113

	PREVENTIVO 2010		PREVENTIVO 2009	CONSUNTIVO 2008
	SPESE	RICAVI		
1	AZIENDA ACQUA POTABILE			
100	AZIENDA ACQUA POTABILE			
3	SPESE CORRENTI			
319.01	Spese varie	10'000.00	0.00	0.00
321.02	Interessi passivi su conto corrente Comune	0.00	0.00	-15'819.00
330.05	Abbandoni per carenze e sconti	10'000.00	10'000.00	4'055.60
331.01	Ammortamenti	1'001'887.00	1'026'586.00	842'704.25
352.01	Rimborso al Consorzio acqua potabile Val Pesa	28'000.00	28'500.00	12'000.00
365.02	Contributi di solidarietà a enti No Profit	23'000.00	0.00	0.00
4	RICAVI CORRENTI			
421.02	Interessi attivi conto corrente comune	30'000.00	0.00	0.00
421.04	Inseressi sul conto corrente postale	100.00	100.00	55.65
434.50	Ricavi per installazioni a terzi	130'000.00	180'000.00	167'394.90
434.52	Noleggjo contatori	190'000.00	185'000.00	190'809.40
434.54	Tasse di abbonamento	2'500'000.00	2'400'000.00	2'478'177.20
434.55	Tasse di consumo	1'650'000.00	1'700'000.00	1'614'102.25
434.56	Fornitura acqua temporanea	10'000.00	12'000.00	12'715.35
434.58	Vendita acqua ad altri comuni	5'000.00	5'000.00	3'692.70
434.60	Tasse di allacciamento	40'000.00	50'000.00	97'270.65
436.01	Rimborsi da assicurazioni per infortuni	500.00	500.00	2'523.65
436.03	I.P.G per servizio militare e protezione civile	500.00	500.00	3'110.40
436.13	Rimborso per spese esecutive	500.00	500.00	381.25
439.90	Entrate varie	13'000.00	13'000.00	12'669.25
	TOTALE RICAVI	4'569'800.00	4'546'600.00	4'582'902.65
	TOTALE SPESE	4'174'887.00	4'107'786.00	3'697'105.00
	SALDO	394'913.00	-438'814.00	-885'797.65

CONTO DEGLI INVESTIMENTI	SPESA PREVISTA NEL 2010		CREDITO GLOBALE	ESECUZIONE
	USCITE	ENTRATE		
<u>AZIENDA ACQUA POTABILE</u>				
1) <u>COMPLETAZIONE DI OPERE IL CUI CREDITO E' GIA' STATO ACCORDATO</u>				
501 <u>OPERE DEL GENIO CIVILE</u>				
AGGIORNAMENTO PROGETTO NUOVI POZZI MORETTINA (MM 57/06)	30'000.00		50'000.00	2010-2011
ACQ. STAZIONI POMPE VIA ALLE VIGNE E SENT. TRAV. (MM 27/00)	80'000.00		100'000.00	2009-2010
MANUTENZIONE STRAORDINARIA IMPIANTI (MM 87/02)	300'000.00		400'000.00	2003-2010
MANUTENZIONE STRAORDINARIA IMPIANTI (MM 107/03)	200'000.00		300'000.00	2005-2010
MANUTENZIONE STRAORDINARIA IMPIANTI (MM 13/04)	100'000.00		250'000.00	2006-2011
MANUTENZIONE STRAORD. ADDUZIONI SORGIVE (MM 37/06)	30'000.00		250'000.00	2006-2012
SISTEMAZIONE RETE VIA VIGIZZI (MM 60/07)	400'000.00		425'000.00	2010
OPERE MINORI RINNOVO RETE - LOCARNO (MM 79/07)	50'000.00		250'000.00	2009-2010
PROGETTO DI MASSIMA PCAI PdM (MM 13/09)	20'000.00		50'000.00	2009-2011
OPERE MINORI RINNOVO RETE - MURALTO (MM 79/07)	10'000.00		50'000.00	2009-2010
506 <u>MOBILIO, MACCHINE, ATTREZZI, VEIC. E INSTALLAZ.</u>				
ACQUISTO MODULI RADIO CONTATORI (MM 68/07)	15'000.00		200'000.00	2007-2012
581 <u>USCITE DI PIANIFICAZIONE</u>				
REVISIONE ZONE PROTEZIONI SORGENTI (MM 28/93)	10'000.00		160'000.00	1993-2010
ALLESTIMENTO PIANI RETE SU SUPPORTO INFORMATICO (MM 55/01)	5'000.00		100'000.00	2002-2010

CONTO DEGLI INVESTIMENTI	SPESA PREVISTA NEL 2010		CREDITO GLOBALE	ESECUZIONE
	USCITE	ENTRATE		
2) <u>RICHIESTE DI CREDITO PER OPERE VARIE</u>				
501 <u>OPERE DEL GENIO CIVILE</u>				
OPERE MINORI RINNOVO RETE - LOCARNO	150'000.00		250'000.00	2010-2011
OPERE MINORI RINNOVO RETE - MURALTO	200'000.00		50'000.00	2010-2011
506 <u>MOBILIO, MACCHINE, ATTREZZI, VEIC. E INSTALLAZ.</u>				
SOSTITUZIONE FURGONE MAZDA (1990)	45'000.00		45'000.00	2010
3) <u>OPERE CON PRESENTAZIONE DI UN MESSAGGIO MUNICIPALE PARTICOLARE</u>				
501 <u>OPERE DEL GENIO CIVILE</u>				
ACQUISTO SEDIME PER NUOVO SERBATOIO ZOPPI	50'000.00		150'000.00	2010
OPERE VARIE RISANAMENTO E POTENZIAMENTO RETE	100'000.00			2010
TOTALE ENTRATE		0.00		
TOTALE USCITE	1'615'000.00			
SPESA PER INVESTIMENTI		1'615'000.00		

APPROVATO DAL MUNICIPIO
CON RISOLUZIONE DEL 9.3.2010

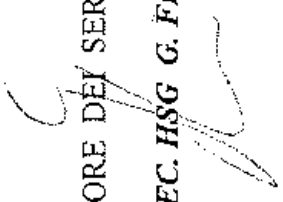
PER IL MUNICIPIO:

IL SINDACO:


DOTT. AVV. C. SPREZZAIA

IL SEGRETARIO:


AVV. M. GENOSA


IL DIRETTORE DEI SERVIZI FINANZIARI:

LIC. OEC. HSG G. FILIPPINI

APPROVATO DAL CONSIGLIO COMUNALE IL